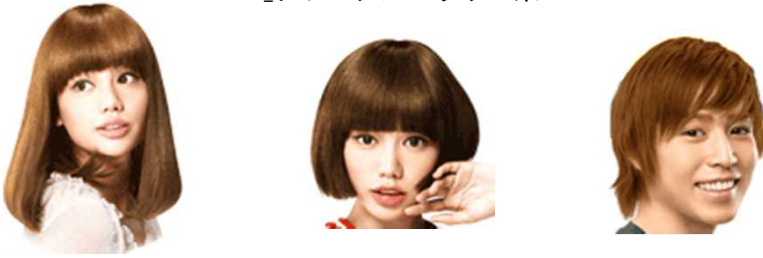


2012年度 國學院大學経済学部「アンケート調査」『髪型についての調査』資料  
設問5の髪色の見本です。

2\_ナチュラルブラウン系



3\_アッシュブラウン系



4\_イエローブラウン系



5\_オレンジ系



6\_レッド系



髪色は花王プリティア・ヘアカラーを参照し、見本の出典は、  
女性は<http://www.kao.co.jp/prettia/products/>で  
男性は<http://www.kao.co.jp/prettia/mens/products/>

設問8、設問21、設問23および設問25の髪型の見本です。

3\_ストレート



パーマをかけていない髪型の総称

4\_ワンレングス



段差をつけない、つまりレイヤーやグラデーションを入れない髪型の総称\*

5\_レイヤー(グラデーションを含む)



髪に長短の段差をつける髪型の総称\*

6\_エアリー



毛先に軽さと動きのあるフワフワとした雰囲気のある髪型

7\_外はね



毛先の髪が外向きに跳ねた髪型\*

8 Aライン



アルファベットのAのように頭頂部から毛先にかけてふんわりと広がっていく髪型

9\_ボブ



肩よりも短い長さで、横と後ろが繋がっている髪型の総称で、マッシュルームを含む髪型\*

10\_前上がり



後ろから前に行くほど髪が短くなっていく髪型\*

11\_前下がり



(前髪を除いて) 後ろから前に行くほど髪型が長くなっていく髪型\*

12\_ウルフ



襟足の後ろの髪が長めに残してあって、上の高い位置からレイヤーカットが入った髪型\*

13\_タイト



髪のボリュームを抑えた髪型の総称

14\_アンシンメトリー



右が短く左が長い、または、その逆という左右の長さが違う髪型\*

15\_モヒカン



正面から見て頭部の中心となるラインの髪が他の部位に比べて長く、頭部の左右を短く、または丸刈り・剃髪した髪型

16\_ツープロック



頭頂部から耳の上ぐらいまでの髪は長めに残し、そこから下の部分はかりあげにしている髪型

髪型見本の画像の出典は、

男性のワンレングスは<http://kamimado.viceviza.com/catalog/mens/>、

男性のボブは<http://mens.vi-vi-vi.com/>、

前上がりと前下がり<http://www.happy-cut.com/biyoushi-yougo.html>、

女性のタイトとモヒカンは<http://www.vi-vi-vi.com/>、

アンシンメトリーは<http://hairstyle.woman.excite.co.jp/style/>、

女性のツープロックは<http://hairlog.jp/style/detail/>、

男性のツープロックは<http://www.beauty-box.jp/style/mens/493m/>、

その他は<http://kamimado.viceviza.com/catalog/>を参照した。

\*の用語は<http://www.happy-cut.com/biyoushi-yougo.html>を参照した。





