

I . 平出遺跡編

平出遺跡編の概要

平出遺跡は、長野県塩尻市宗賀平出（旧東筑摩郡宗賀村）に所在する縄文時代から平安時代にかけての複合施設であり、松本平の南端、奈良井川扇状地上に立地する。

大場磐雄博士は、昭和22（1947）年秋に原嘉藤氏をはじめとする東筑摩郡史学同好会の招きを受けて平出遺跡に赴き、11月18日には数ヶ所の試掘を行なった。その際、緑釉水瓶の優品を目にしたことが本格的な調査へのきっかけとなったという。その後、昭和26（1951）年の第四次調査まで、4年間に亘る発掘調査が行なわれた。

調査委員会は大場博士を調査委員長として、考古学班・地学班・古生物班・建築学班・社会学・民俗学班・歴史学班など多分野に亘る研究者の協力で組織され、地元の小・中・高校生や青年団・婦人会など、多くの人々が参加した総合学術調査として実施された。また、第四次調査には三笠宮崇仁殿下が視察に来訪されるなど、当時、登呂遺跡と並んで注目を集めた遺跡であったことが窺える。

発掘の結果、住居址・配石址・掘立柱建物跡等が検出され、弥生土器は少なかったもの



第14図 平出遺跡地形（平出遺跡調査会編 1955）

の、稲・貝類・獣骨などの自然遺物が多数発見されたことが特徴的である。報告書では考古学だけでなく、関連諸科学から平出遺跡全体の考察を行っており、古代における畑作経営が実証されるなど大きな成果を挙げた。

考古学では、各時代の出土遺物・出土遺構の考察を行ない、大場博士は本報告書中、第二篇第一章二節「主要縄文式竪穴の考察」・三節「配石址の考察」・第三章七節「弥生式遺物の稀少性」・八節「主要土師式竪穴の考察」・九節「土師式住居址から見た諸問題」・十節「柱穴址の考察」・一一節「主要土師式遺物の考察」・一二節「平出土師式分化の特殊性」・第四章二節「灰釉陶器について」・第八篇五節（附）「のべ澤発見の遺物について」の10項目について執筆している（註1）。

特に土器編年については、土師器・須恵器・施釉陶器の全体を通して七様式に整理し、前期（第一様式）・中期（第二～第四様式）・後期（第五～第七様式）として、概ね前期を4世紀～5世紀、後期末を11世紀に比定している。その後の長野県下における土器編年は、この大場編年を基礎として展開した。

なお、平出遺跡は、遺跡・遺物の保存と活用のため、昭和27（1953）年に国指定史跡に指定され、併設された平出遺跡考古博物館に出土品が収蔵展示されている。

ここでは、平成12年度までに確認されている平出遺跡の調査に関連する写真資料の内、著しく劣化しているものや、内容の分類に考慮の余地を残すものを除いて公表することとしたが、報告書には見られない調査風景も多数含まれており、年若い学生たちが調査に汗を流している姿が窺われる。また、竪穴建物を復元する過程についても細かく記録を残しており、建築学など周辺諸科学との学際的な調査研究を行なった初期の例として貴重である。（山添奈苗）

註

1) 平出遺跡調査会編 1955 『平出 長野県宗賀村古代集落遺跡の総合研究』 文部省科学研究費総合研究報告 No.10 朝日新聞社



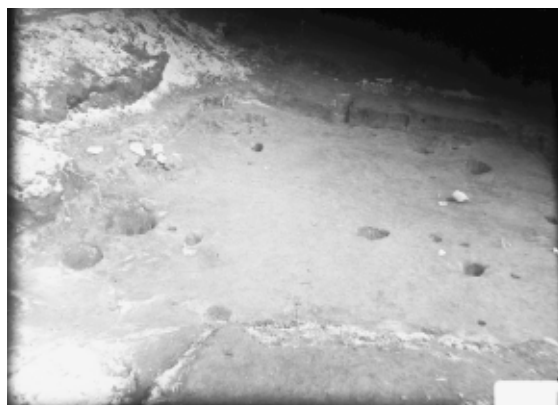
2023 1号住居址炉
昭和25年4月9日



2025 1号住居址炉
昭和25年4月7日



2026 1号住居址土器出土状況
昭和25年4月7日



2027 第6号住居址
昭和25年4月9日



2028 第3号住居址
昭和25年4月10日



2029 第3号住居址
昭和25年4月10日



2030 第3号住居址
昭和25年4月10日



2031 1号住居址埋甕
昭和25年4月10日



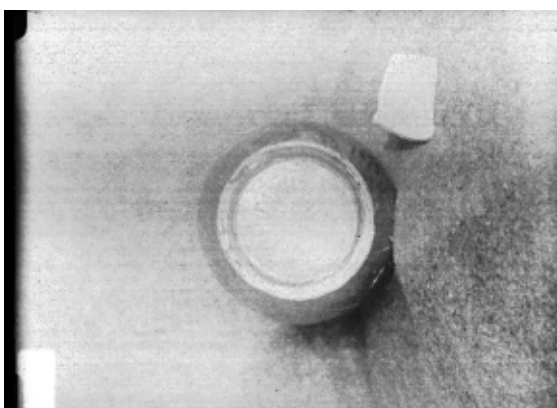
2032 1号住居址埋甕出土状況
昭和25年4月9日



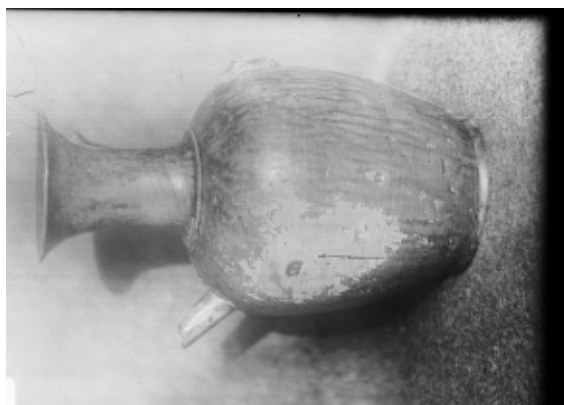
2033 第4号住居址
昭和25年4月9日



2034 比叡の山から平出を望む
昭和24年4月10日



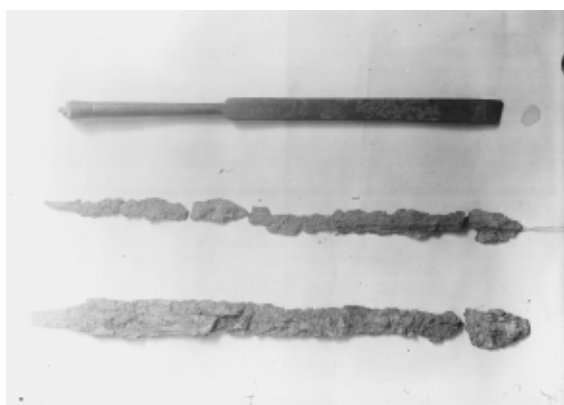
2043 緑釉水瓶底部
昭和25年8月16日



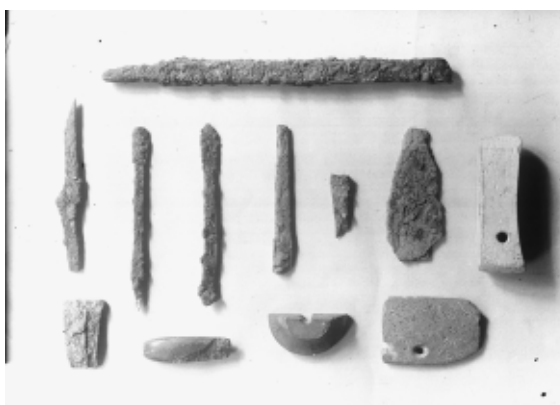
2044 緑釉水瓶
昭和25年 8月16日



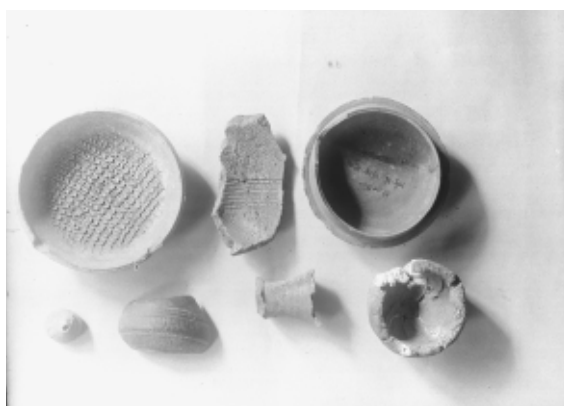
2045 緑釉水瓶
昭和25年 8月16日



2046 平出遺跡出土遺物
昭和25年 8月17日



2047 平出遺跡出土遺物
昭和25年 8月17日



2048 平出遺跡出土遺物
昭和25年 8月17日



2049 平出遺跡出土遺物
昭和25年 8月17日



2050 平出遺跡出土遺物
昭和25年 8月17日



2051 平出遺跡出土遺物
昭和25年 8月17日



2052 平出遺跡出土遺物
昭和25年 8月17日



2053 平出遺跡出土遺物
昭和25年 8月17日



2514 第27号住居址竈
昭和26年 4月14日



2515 第28号住居址竈
昭和26年 4月16日



2516 平出遺跡出土遺物
昭和26年 4月16日



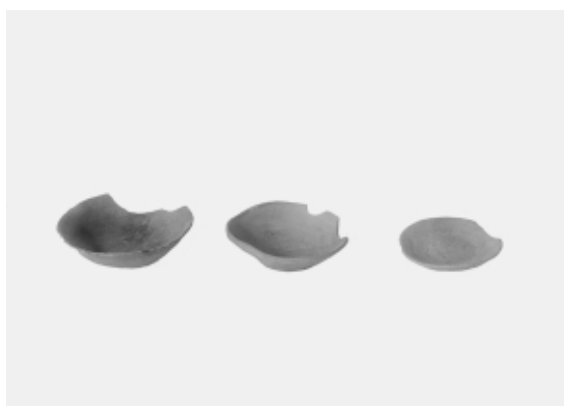
2517 平出遺跡出土遺物
昭和26年 4月16日



2518 平出遺跡出土遺物
昭和26年 4月16日



2519 平出遺跡出土遺物
昭和26年 4月16日



2520 平出遺跡出土遺物
昭和26年 4月16日



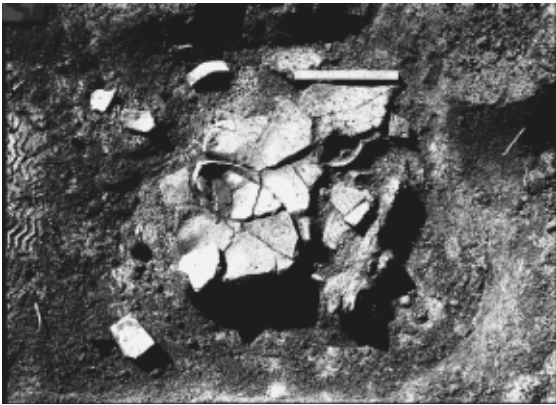
2521 平出遺跡出土遺物
昭和26年 4月16日



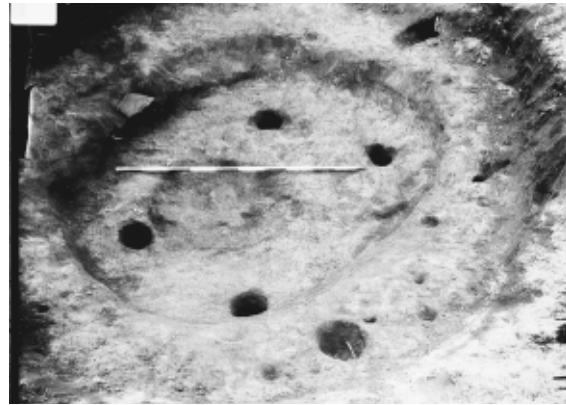
2522 平出遺跡出土遺物
昭和26年4月16日



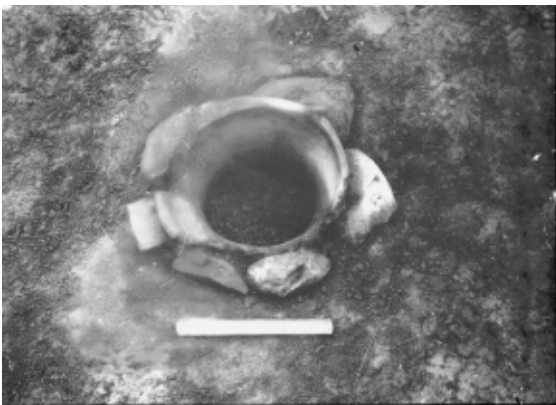
2523 一里塚
昭和26年4月16日



2525 ワ号住居址土器出土状況
昭和26年4月13日



2527 チ号住居址
昭和26年4月15日



2528 へ号住居址炉
昭和26年4月13日



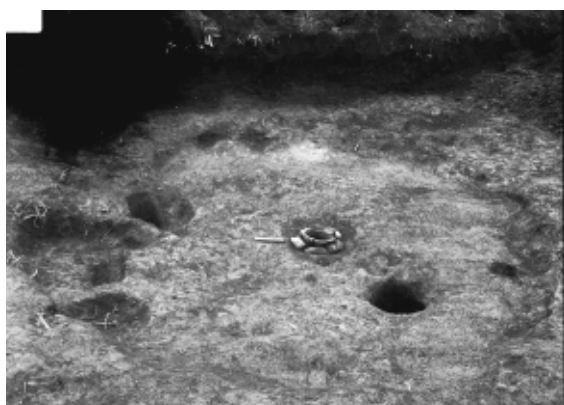
2529 卜号住居址土器出土状況
昭和26年4月15日



2530 ト号住居址土器出土状況
昭和26年4月15日



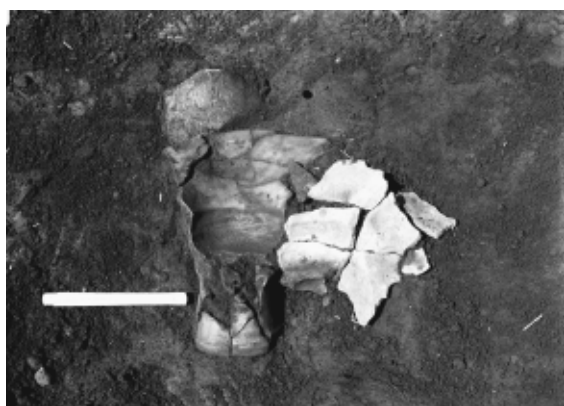
2531 ヘ号住居址土器出土状況
昭和26年4月13日



2532 ヘ号住居址炉
昭和26年4月13日



2533 ホ号住居址炉
昭和26年4月14日



2534 Lトレンチ土器出土状況
昭和26年4月13日



2535 ホ号住居址炉
昭和26年4月15日



2536 比叡の山より平出を望む
昭和23年



2537 比叡の山より平出を望む
昭和23年



2538 平出より大洞山を仰ぐ
昭和23年



2539 ワ号住居址
昭和26年



2540 第30号住居址の検出状況
昭和26年



2541 第1号柱穴址
昭和26年



2542 第30号住居址
昭和26年



2543 遺構検出状況
昭和26年



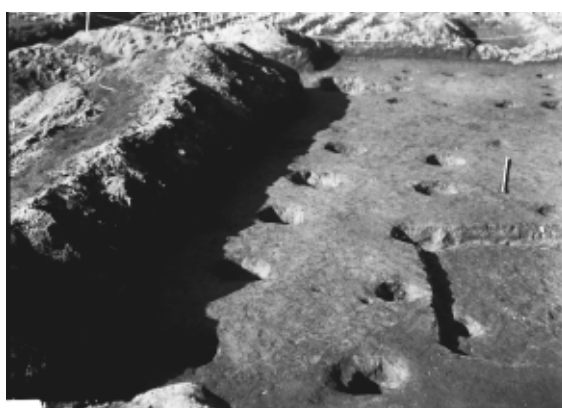
2544 不明
昭和26年



2545 第14号住居址竈
昭和25年



2546 第45号住居址
昭和26年



2547 1・2・3柱穴址及び45号住居址
昭和26年



2549 二号住居土器出土状況
昭和25年



2550 縄文中期の土器・土偶
昭和29年



2551 不明
昭和26年



2552 各住居址から出土した土師器
昭和26年



2553 口号住居址出土深鉢
昭和25年



2554 二号住居址炉及び土器出土状況
昭和25年



2555 第15号住居址竈
昭和25年



2556 不明
昭和26年



2557 第15号住居址
昭和25年



2558 八号住居址土器出土状況
昭和25年



2559 不明
昭和26年



2560 第15号住居址から見た
Eトレンチ調査風景
昭和25年



2561 二号住居址土器出土状況
昭和26年



2562 第29号住居址
昭和26年



2563 第46号住居址
昭和26年



2564 第43号住居址土器出土状況
昭和26年



2565 第46号住居址
昭和26年



2566 又号住居址
昭和26年



2567 第11号住居址西竈付近
昭和26年



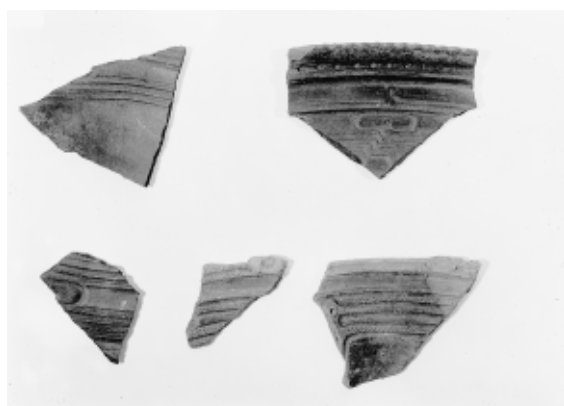
2568 第45号住居址
昭和26年



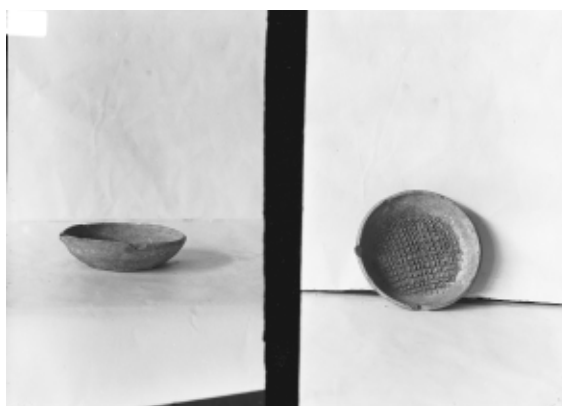
2569 平出遺跡出土遺物
昭和28年



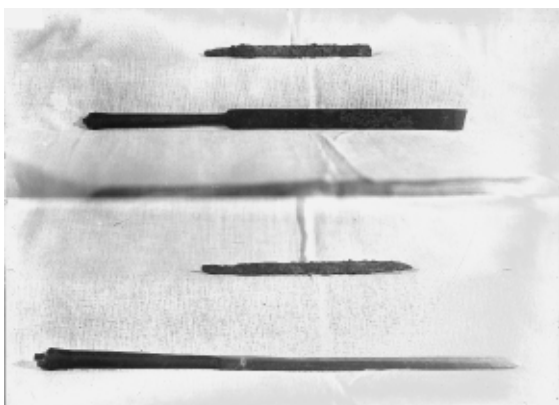
2570 平出遺跡出土遺物
昭和28年



2571 平出遺跡出土遺物
昭和28年



2572 平出遺跡出土遺物
昭和28年



2573 平出遺跡出土遺物
昭和28年



2574 第46号住居址
昭和26年11月4日



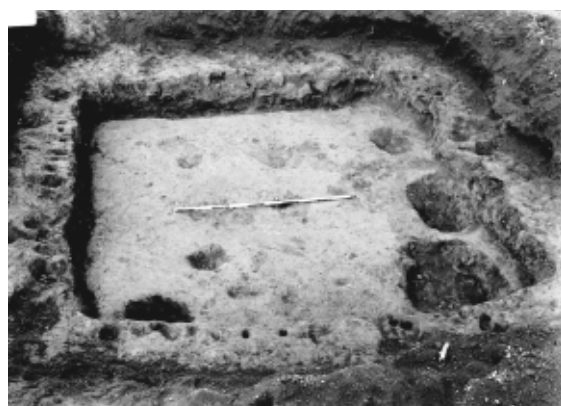
2575 第46号住居址
昭和26年11月4日



2576 第3号住居址
昭和25年11月4日



2577 不明



2578 第42号住居址
昭和26年11月4日



2579 第45号住居址及び2、3号柱穴址
昭和26年11月5日



2580 第45号住居址
昭和26年11月4日



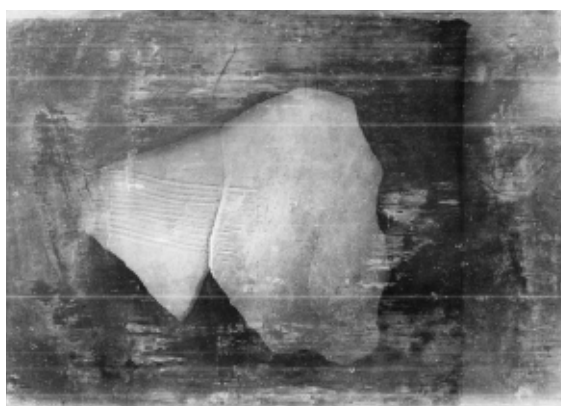
2581 第45号住居址
昭和26年11月4日



2582 1・2・3号柱穴址及び45号住居址
昭和26年



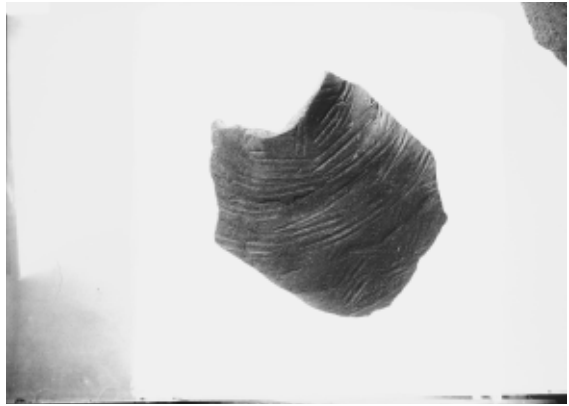
2583 遺跡の指導をされる大場博士
昭和25年



2584 平出遺跡出土遺物
昭和26年



2585 平出遺跡出土遺物
昭和26年



2586 平出遺跡出土遺物
昭和26年



2587 平出遺跡出土遺物
昭和26年



2588 平出遺跡出土遺物
昭和26年



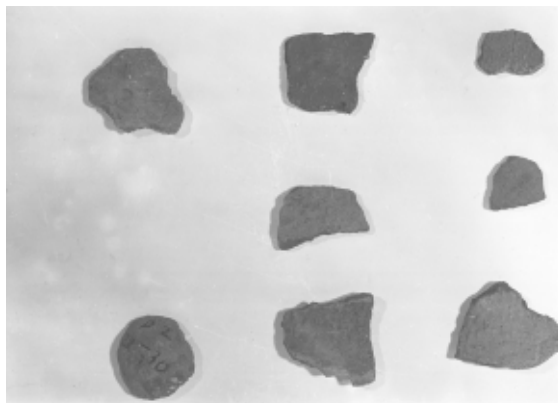
2589 平出遺跡出土遺物
昭和26年



2590 平出遺跡出土遺物
昭和26年



2591 平出遺跡出土遺物
昭和26年



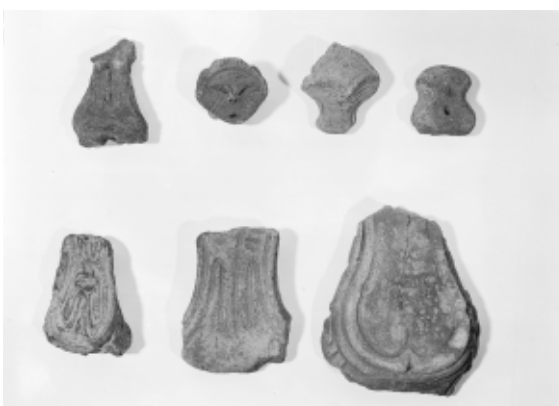
2592 平出遺跡出土遺物
昭和26年



2593 平出遺物出土遺物
昭和26年



2594 平出遺跡出土遺物
昭和26年



2595 平出遺跡出土遺物
昭和26年



2596 平出遺跡出土遺物
昭和26年



2597 平出遺跡出土遺物
昭和26年



2598 平出遺跡出土遺物
昭和26年



2599 平出遺跡出土遺物
昭和26年



2600 平出遺跡出土遺物
昭和26年



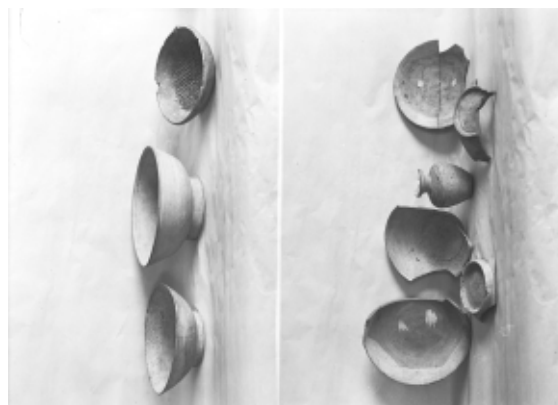
2601 平出遺跡出土遺物
昭和26年



2602 平出遺跡出土遺物
昭和26年



2603 平出遺跡出土遺物
昭和26年



2604 平出遺跡出土遺物
昭和26年



2605 平出遺跡出土遺物
昭和26年



2606 平出遺跡出土遺物
昭和26年



2607 平出遺跡出土遺物
昭和26年



2609 平出遺跡出土遺物
昭和26年



2610 平出遺跡出土遺物
昭和26年



2611 平出遺跡出土遺物
昭和26年



2612 平出遺跡出土遺物
昭和26年



2613 平出遺跡出土遺物
昭和26年



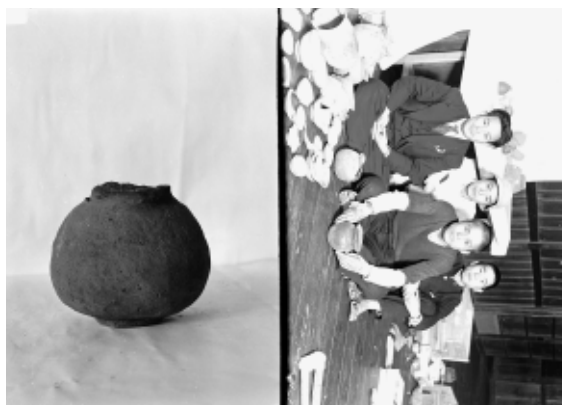
2614 平出遺跡出土遺物
昭和26年



2615 平出遺跡出土遺物
昭和26年



2617 平出遺跡出土遺物
昭和26年



2618 出土遺物とともに
昭和26年



2620 平出遺跡出土遺物
昭和26年



2621 平出遺跡出土遺物
昭和26年



2622 平出遺跡出土遺物
昭和26年



2623 平出遺跡出土遺物
昭和26年



2625 平出遺跡出土遺物
昭和26年



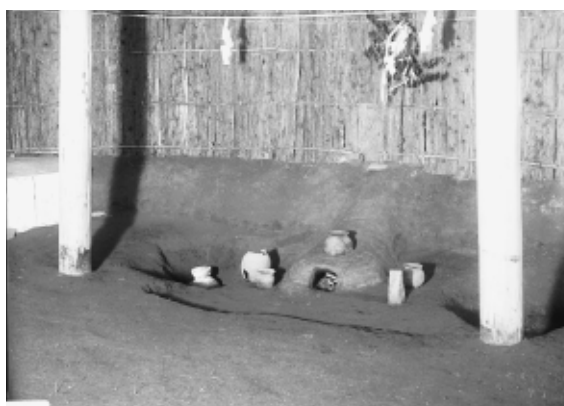
2626 平出遺跡出土遺物
昭和26年



2627 復原された家屋
昭和26年



2628 平出遺跡復元住居
昭和26年



2629 平出遺跡復元住居竈
昭和26年



2630 平出遺跡復元住居
昭和26年



2631 平出遺跡復元住居
昭和26年



2632 平出遺跡復元住居
昭和26年



2633 W号住居址土器出土状況
昭和26年



2634 W号住居址土器出土状況
昭和26年



2635 W号住居址土器出土状況
昭和26年11月4日



2636 ヨ号住居址から第40号住居址を望む
昭和26年



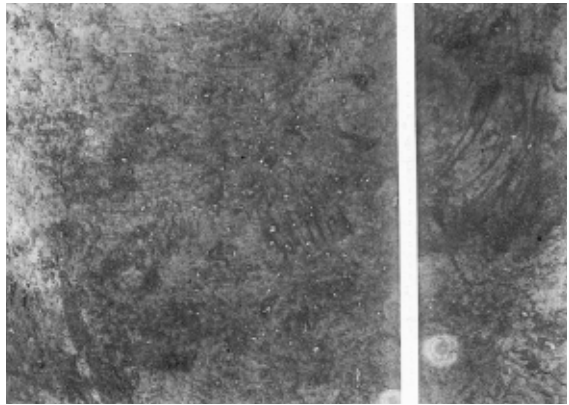
2637 第35号住居址土器出土状況
昭和26年



2638 第35号住居址土器出土状況
昭和26年



2639 第37号住居址土器出土状況
昭和26年



2640 不明
昭和26年



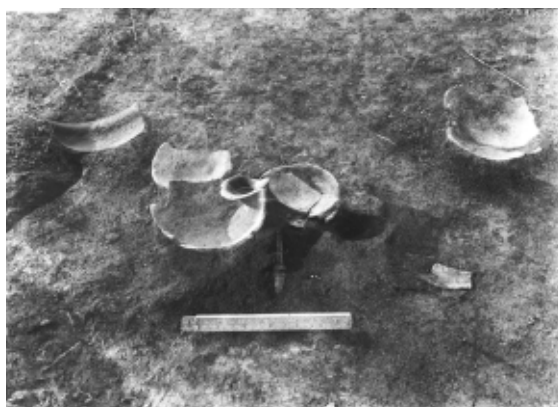
2648 第35号住居址竈
昭和26年



2649 不明



2650 不明
昭和26年



2651 不明
昭和26年



2652 第43号住居址鉄器出土状況
昭和27年



2653 土器出土状況
昭和28年



2654 土器出土状況
昭和28年 3月



2655 遺物出土状況
昭和26年



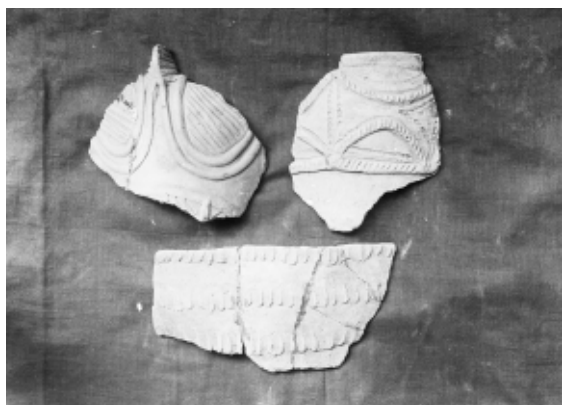
2656 平出遺跡出土遺物
昭和28年3月



2657 土器出土状況
昭和26年



2658 平出遺跡出土遺物
昭和28年3月



2659 平出遺跡出土遺物
昭和28年3月



2660 復原された家屋
昭和26年5月31日



2661 復原された家屋
昭和26年5月31日



2662 復原された家屋
昭和26年 5月31日



2663 平出遺跡復元住居
昭和26年



2664 平出遺跡復元住居
昭和26年



2665 平出遺跡出土遺物
昭和26年 4月19日



2666 平出遺跡復元住居竈
昭和26年 5月31日



2667 平出遺跡復元住居
昭和26年 5月31日



2668 平出遺跡復元住居竈
昭和27年 8 月 1 日



2669 平出遺跡史跡標柱
昭和27年 8 月 1 日



2670 平出遺跡復元住居
昭和26年 5 月



2671 平出遺跡復元住居
昭和26年 5 月 2 日



2672 平出遺跡復元住居
昭和26年 5 月 2 日



2673 平出遺跡復元住居
昭和26年 5 月 31 日



2674 ワ号住居址
昭和26年



2675 へ号住居址
昭和26年 4月15日



2676 ホ号住居址土器出土状況
昭和26年 4月14日



2677 ヨ号住居址炉
昭和26年



2678 ト号住居址
昭和26年



2679 ル号住居址炭化材出土状況
昭和26年 4月



2680 不明
昭和26年



2681 ヌ号住居址
昭和26年 4月



2683 ワ号住居址土器出土状況
昭和26年 4月



2684 平出遺跡出土遺物
昭和26年 4月



2685 平出周辺域を踏査する大場博士
昭和27年 7月31日



2686 平出周辺域を踏査する大場博士
昭和27年 7月31日



2687 平出遺跡復元住居
昭和26年4月18日



2688 平出遺跡出土遺物
昭和26年12月26日



2689 縄文中期の土器
昭和26年12月26日



2691 平出遺跡出土鉄器
昭和26年4月19日



2692 ラ号住居址出土土器
昭和28年3月



2693 ワ号住居址土器出土状況
昭和26年10月



2694 W号住居址土器出土状況
昭和28年3月



2695 W号住居址土器出土状況
昭和26年3月



2696 W号住居址土器出土状況
昭和26年10月



2697 W号住居址出土土器
昭和28年3月



2698 不明
昭和28年3月



2699 不明
昭和26年3月



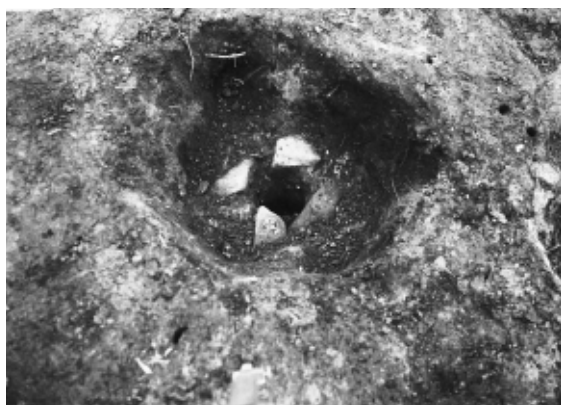
2700 第35号住居址竈
昭和26年



2701 第47号住居址 昭和26年



2702 第33号住居址土器出土状況
昭和26年



2703 第35号住居址
昭和26年



2704 第33号住居址集石状況
昭和26年



2705 3号住居址土器出土状況
昭和25年



2706 第39号住居址
昭和26年



2707 第47号住居址遺物出土状況
昭和26年



2708 不明
昭和26年



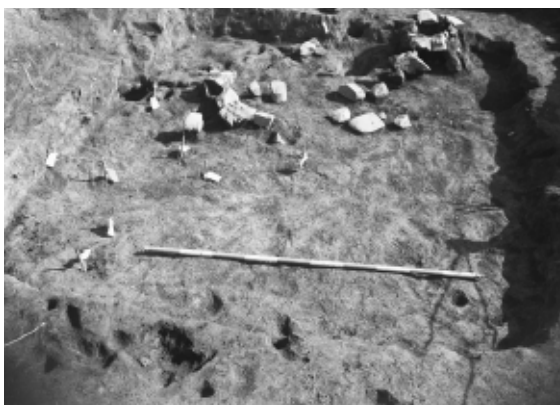
2709 第47号住居址竈
昭和26年



2710 第47号住居址竈
昭和26年



2711 第47号住居址
昭和26年



2712 第47号住居址
昭和26年



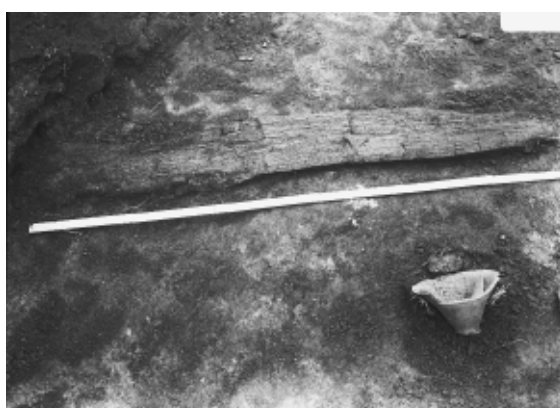
2713 不明
昭和26年



2714 第47号住居址竈及び土器出土状況
昭和26年



2715 不明
昭和26年



2716 第43号住居址炭化物出土状況
昭和26年



2717 不明
昭和26年



2718 不明
昭和26年



2719 第47号住居址
昭和26年



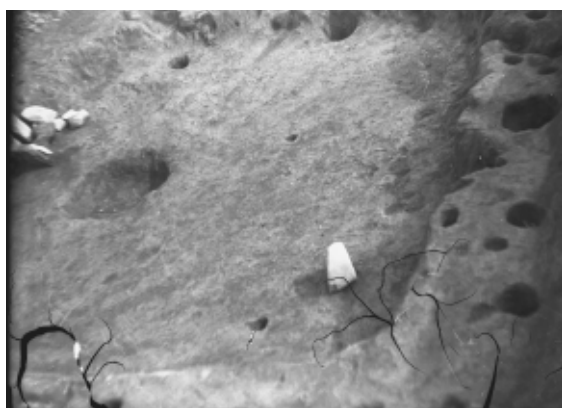
2720 第33号住居址主柱穴
昭和26年



2721 不明
昭和26年



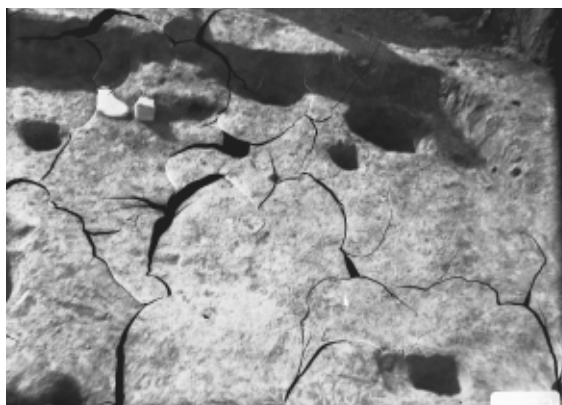
2722 不明
昭和26年



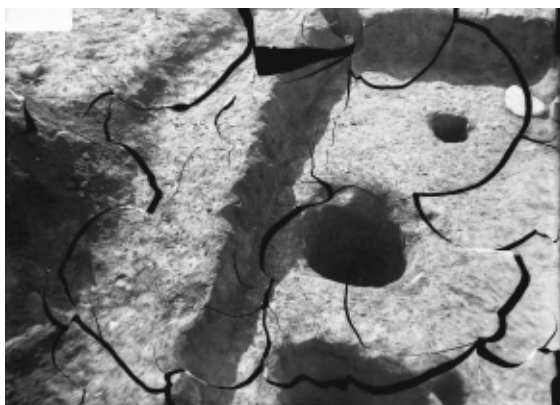
2831 第15号住居址
昭和25年



2832 第15号住居址
昭和25年



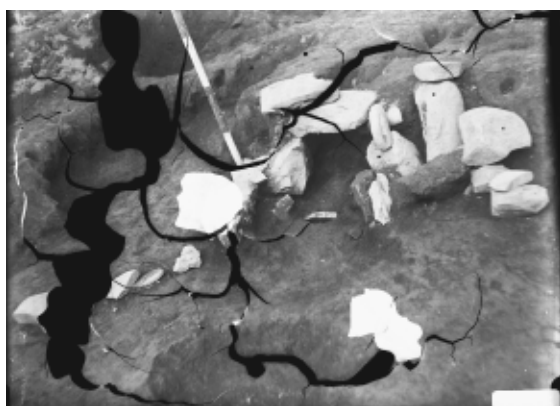
2833 第13号住居址
昭和25年



2834 第13号住居址
昭和25年



2835 第15号住居址
昭和25年



2836 第15号住居址竈
昭和25年



2837 第15号住居址
昭和25年



2838 第15号住居址
昭和26年



2839 第21号住居址
昭和25年



2840 Hトレンチ土器出土状況
昭和25年



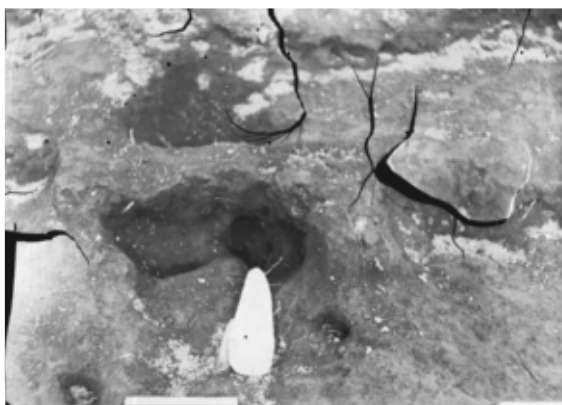
2841 第13号住居址
昭和25年



2842 第13号住居址竈
昭和25年



2843 第16号住居址
昭和25年



2844 第16号住居址竈
昭和25年



2846 第18号住居址
昭和25年



2847 第14号住居址
昭和25年



2848 第14号住居址土器出土状況
昭和25年



2849 第14号住居址竈
昭和25年



2850 第14号住居址竈土器出土状況
昭和25年



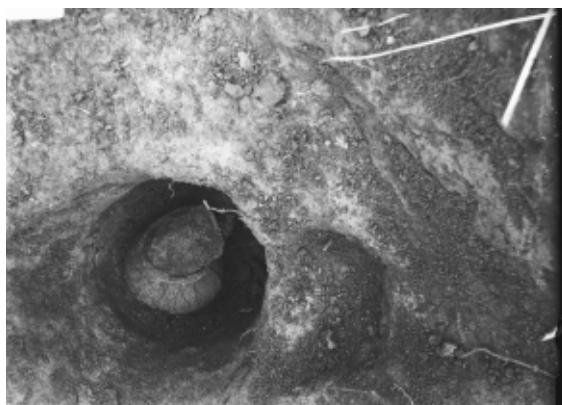
2853 第14号住居址
昭和25年



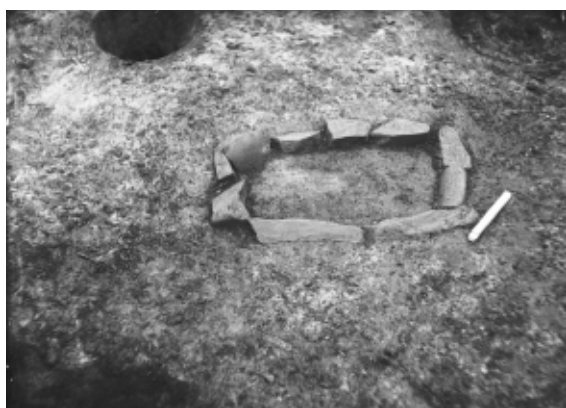
2855 遺跡見学に来られた折口信夫博士
を囲んでの記念写真
昭和25年11月24日



2856 八号住居址
昭和25年



2857 八号住居址土器埋設状況
昭和25年



2858 八号住居址炉
昭和25年



2861 八号住居址
昭和25年



2862 ハ号住居址
昭和25年



2863 ニ号住居址土器埋設状況
昭和25年



2865 平出遺跡調査風景（Eトレンチ）
昭和25年



2866 平出遺跡調査風景（第11号住居址）
昭和25年



2867 平出遺跡調査風景（第11号住居址）
昭和25年



2868 水王祠
昭和25年11月



2869 平出の泉
昭和25年11月



2870 千人塚
昭和25年11月



2873 平出鎮守伊夜彦神社
昭和25年11月



2874 第12号住居址
昭和25年11月



2875 第12号住居址
昭和25年11月



2877 第12号住居址
昭和25年11月



2878 第12・23号住居址
昭和25年11月



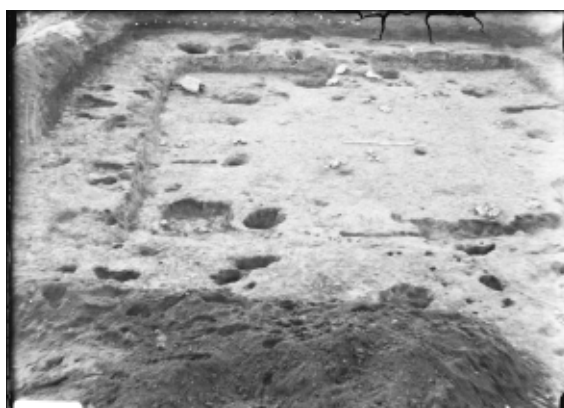
2879 第12号住居址
昭和25年11月



2880 配石址
昭和25年11月



2881 第17号住居址鉄鎌出土状況
昭和25年11月



2882 第11号住居址
昭和25年11月



2883 第22号住居址
昭和25年11月



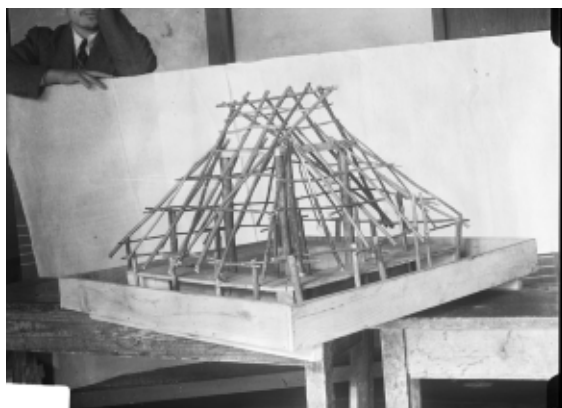
2884 第22号住居址
昭和25年11月



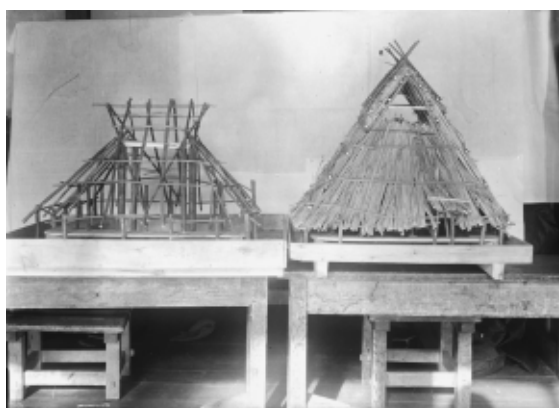
2886 第11号住居址西壁炉付近
昭和25年11月



2889 平出の泉・釜岩様
昭和25年



2890 平出遺跡復元住居模型
昭和25年



2891 平出遺跡復元住居模型
昭和25年



2892 雪景色の大洞山
昭和25年



2893 雪景色の比叡ノ山
昭和25年



2897 平出遺跡出土遺物
昭和26年1月6日



2898 平出遺跡出土遺物
昭和26年1月6日



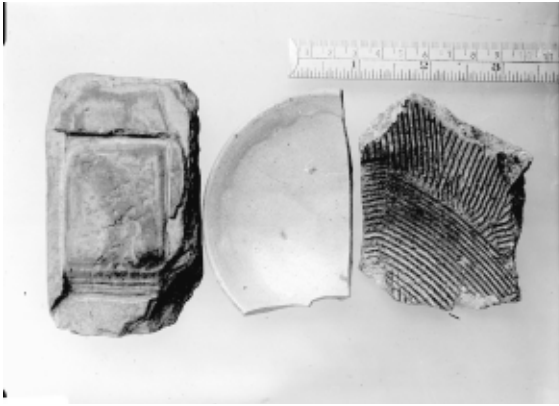
2899 平出遺跡出土遺物
昭和26年1月6日



2900 平出遺跡出土遺物
昭和28年1月6日



2901 平出遺跡出土遺物
昭和26年1月6日



2902 平出遺跡出土遺物
昭和26年1月6日



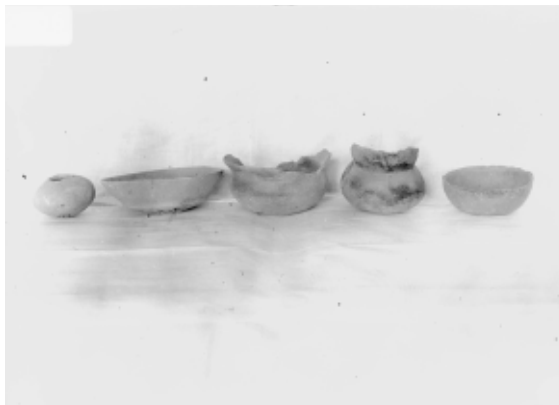
2903 平出遺跡出土遺物
昭和26年1月6日



2904 平出遺跡出土遺物
昭和26年1月6日



2905 平出遺跡出土遺物
昭和26年1月6日



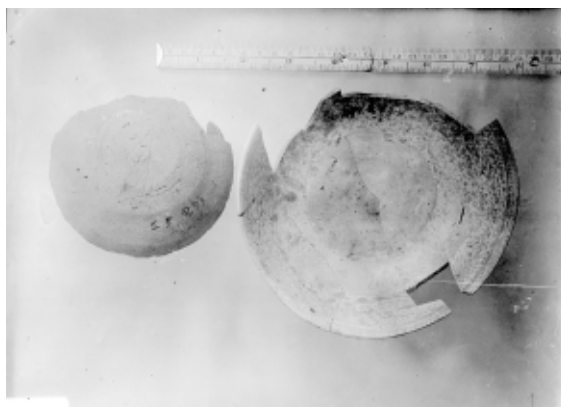
2906 平出遺跡出土遺物
昭和26年1月6日



2907 平出遺跡出土遺物
昭和26年1月6日



2908 平出遺跡出土遺物
昭和26年1月6日



2909 平出遺跡出土遺物
昭和26年



2910 平出遺跡出土遺物
昭和26年1月6日



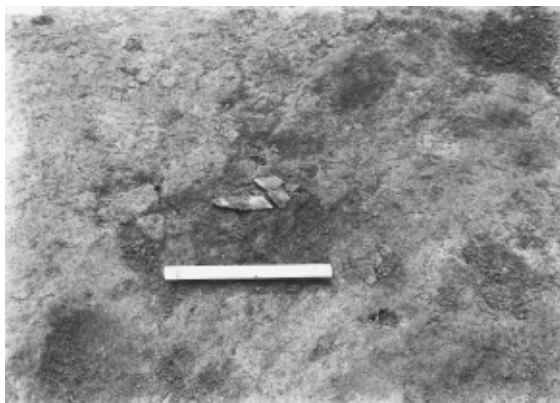
2911 平出遺跡出土遺物
昭和26年1月6日



2918 第28号住居址
昭和26年5月11日



2919 第28号住居址
昭和26年5月11日



3233 不明
昭和26年11月 2 日



3234 第47号住居址
昭和26年11月 4・5 日



3235 第47号住居址
昭和26年11月 4・5 日



3236 第47号住居址
昭和26年11月 4・5 日



3237 第29号住居址
昭和26年10月



3238 第30号住居址南側炭化木材
昭和26年11月



3239 第30号住居址
昭和26年11月



3240 第30号住居址
昭和26年11月



3241 第32号住居址土器出土状況
昭和26年11月



3242 不明
昭和26年11月



3243 不明
昭和26年11月



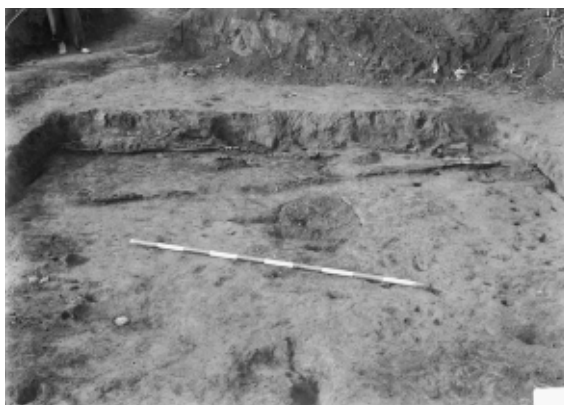
3244 Nトレンチ土器出土状況
昭和26年11月



3245 Nトレンチ土器出土状況
昭和26年11月



3249 第43号住居址
昭和26年11月



3250 第43号住居址
昭和26年11月



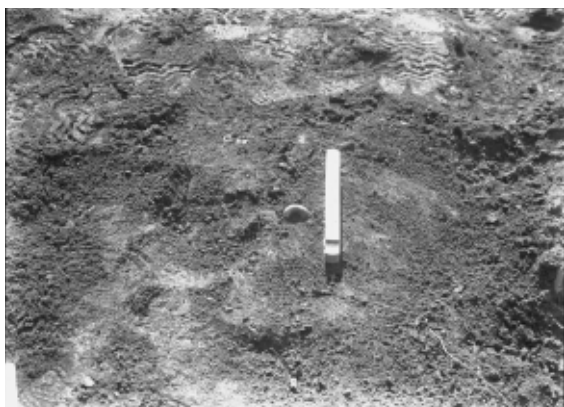
3251 第43号住居址炭化材及び
土器出土状況
昭和26年



3252 第39号住居址鉄鏝出土状況
昭和26年11月7日



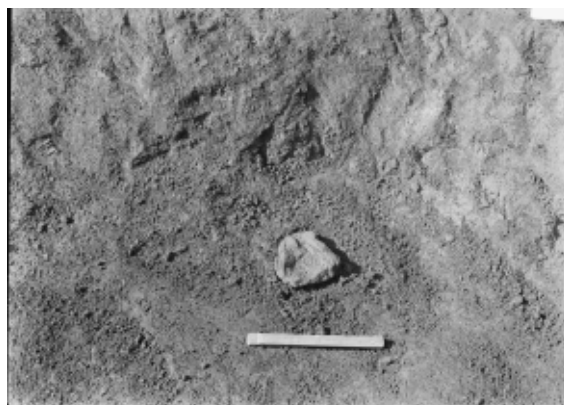
3253 第39号住居址鉄鏝出土状況
昭和26年11月7日



3254 第35号住居址勾玉出土状況
昭和26年11月7日



3255 Oトレンチ第34号住居址付近
遺物出土状況
昭和26年11月4日



3256 Oトレンチ第34号住居址付近
出土遺物出土状況
昭和26年11月9日



3257 柱穴址土器出土状況
昭和26年11月4日



3258 柱穴址土器出土状況
昭和26年11月9日



3259 平出遺跡調査参加者集合写真
昭和26年11月30日



3260 ヲ号住居土器出土状況
昭和26年11月4日



3262 ル号住居址土坑
昭和26年11月4日



3263 ル号住居址土偶出土状況
昭和26年11月4日



3264 ル号住居址柱穴
昭和26年11月6日



3265 ル号住居址炉
昭和26年11月5日



3685 平出遺跡博物館
昭和32年1月6日



3686 平出遺跡博物館
昭和32年1月6日



3852 大洞山より平出を望む
昭和28年



3853 大洞山より平出を望む
昭和26年



3854 平出遺跡出土遺物
昭和28年



3855 平出遺跡出土遺物
昭和28年



3856 復原される家屋
昭和26年



3857 復原される家屋
昭和26年



3858 平出遺跡住居復元作業風景
昭和26年



3859 一里塚より北アルプスを望む
昭和26年



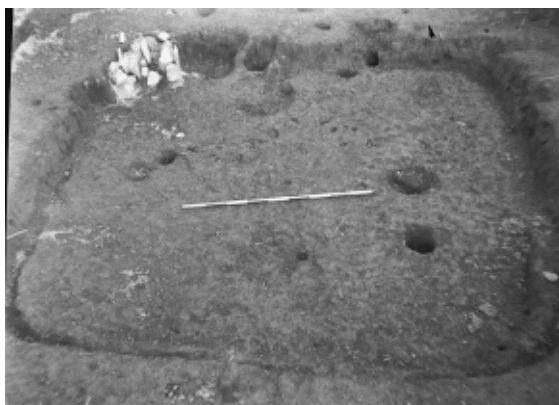
3860 第28号住居址竈包含層
昭和26年4月16日



3861 第28号住居址
昭和26年



3862 第27号住居址竈
昭和26年



3863 第27号住居址
昭和26年



3864 第27号住居址鉄器出土状況
昭和26年



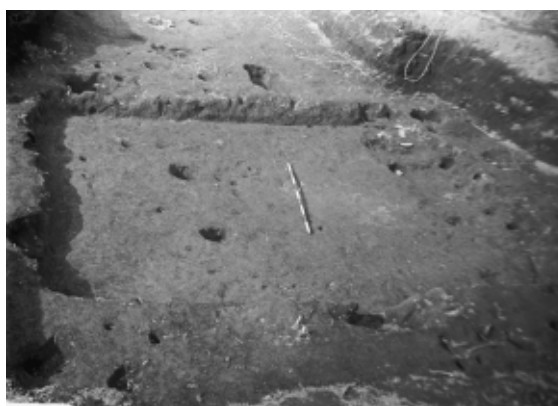
3865 第27号住居址竈
昭和26年



3866 ル号住居址柱穴炭化柱残欠部
昭和26年



3867 第26号住居址
昭和26年



3868 第25号住居址
昭和26年



3869 第25号住居址竈
昭和26年4月18日



3870 第24号住居址竈包含不明
昭和26年4月13日



3871 第24号住居址
昭和26年



3872 第24号住居址竈
昭和26年



3873 第24号住居址竈
昭和26年



3874 ホ・リ号住居址
昭和26年



3875 リ号住居址炉
昭和26年



3876 ヘ号住居土器出土状況
昭和26年



3877 配石遺構
昭和26年 4月16日



3878 Kトレンチ土器出土状況
昭和26年 4月10日



3879 Lトレンチ土器出土状況
昭和26年



3880 平出遺跡調査風景
昭和25年



3881 平出遺跡調査風景
昭和26年



4173 子持勾玉
昭和24年7月25日