

青 森  
新 潟  
石 川  
福 井  
富 山





0110



0111

0110 陸奥西津軽郡館岡村  
亀ヶ岡 大正六、八、  
二七  
155×111

0111 陸奥西津軽郡館岡村  
亀ヶ岡 大正六、八、  
二七  
155×109

0112 雑誌二八六 陸奥三戸  
郡八戸町附近 教室  
是川村 山崎氏蔵 是  
川村 全  
149×98

0113 青森県木造町 郵便局  
長蔵  
109×77

0114 陸奥鳴沢村字建立 一  
寸一分余 一寸八分  
106×70



0112

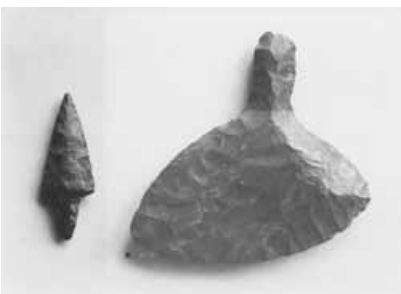


0113

0115 青森 陸奥二戸郡一戸  
町 古城趾 大正九、  
三、  
134×79

0116 青森 陸奥二戸郡浄法  
寺村天台寺桂ノ老木  
大正九、三、  
100×77

0117 青森縣七戸在 墓石塚  
「コーゴモリ」内の骨  
壺 昭和十四、一〇、  
一九、成田憲司氏ヨ  
リ  
133×79



0114



0115



0116



0117

0118 青森縣 大光寺村保食  
神社  
136 × 92

0119 弘前市寺町袋宮寺  
136 × 93

0120 陸奥、七戸 山谷薬師  
十二神將の一 高さ約  
一尺二寸 同種のもの  
六体あり別に本尊は二  
尺程と 伝に紀州日野  
寺の守本尊ト 昭和一  
四、一一、成田憲司氏  
より  
94 × 68



0118



0119

0121 青森県七戸三本木在、  
大深内村 法蓮寺蔵  
道無和尚 常陸国眞壁  
城主左衛門丞經明像  
(或八北畠守親の像  
か)  
104 × 70



0120



0121

0122 青森縣七戸三本木在、  
大深内村 法蓮寺蔵  
眞壁法身国師像  
104 × 70

0123 青森縣三本木在大深内  
村法蓮寺蔵 法身国師  
104 × 70

0124 青森縣三本木在大深内  
村 法蓮寺蔵 眞壁經  
明  
104 × 70



0122



0123

0125 越後國中頸城郡潟町村  
牧 採取人 高田師範  
学校生 中島収 現在  
ノ所持者 高田市南土  
橋 森岡麟造  
136 × 96



0124



0125



0126



0127

0126 越後西頸城郡能生村西方の鬼伏の沖合にて発見せし石製品  
142×102

0127 山中温泉(四に同じ)醫王寺蔵金剛童子置物  
伝後藤才次郎作 タテ五寸八分 ヨコ三寸六分 厚寸 周囲 よろしく タテ五寸八分—  
ヨコ四寸  
102×75

0128 加賀西谷村字九谷 古九谷窯址(陶器仏像の中に入る)周囲よろしく 原寸 厚寸 タテ四寸 ヨコ五寸七分  
102×80



0128



0129

0129 金沢 兼六公園夕顔亭二、九  
270×207

0130 福井縣坂井郡大石村大字井向 から掘出されし銅鐸本年六月同地に於て実見した夫れを借入れて教室に参考  
に供へたるもの 木川君の撮影せしものなり  
四十四年十二月八日  
151×100



0130



0131

0131 富山 朝日貝塚  
152×110

0132 富山 朝日貝塚  
152×110

0133 大正七、一〇、二〇、越中氷見郡氷見町朝日貝塚 県ギ沢田巳之吉氏  
154×110



0132



0133

0134 富山朝日貝塚  
159 × 110

0135 富山朝日貝塚  
156 × 110

0136 富山朝日貝塚  
158 × 110

0137 富山朝日貝塚  
157 × 110

0138 富山朝日貝塚  
156 × 110

0139 富山朝日貝塚  
157 × 110

0140 富山朝日貝塚  
157 × 110

0141 富山朝日貝塚  
157 × 110



0134



0135



0136



0137



0138



0139



0140



0141





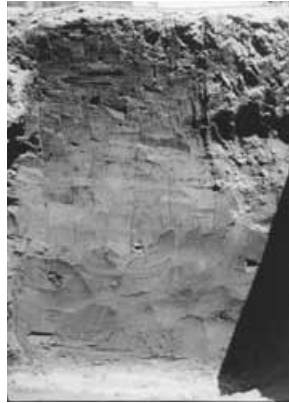
0142



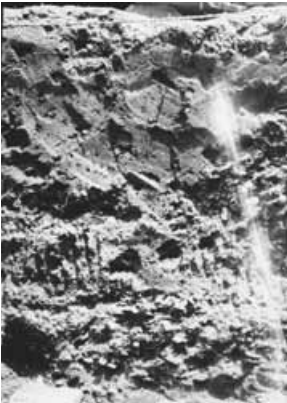
0143



0144



0145



0146



0147



0148



0149

0142 富山朝日貝塚  
157 × 110

0143 富山朝日貝塚  
156 × 110

0144 富山朝日貝塚  
158 × 110

0145 富山朝日貝塚  
156 × 110

0146 富山朝日貝塚  
157 × 110

0147 富山朝日貝塚  
159 × 110

0148 富山朝日貝塚  
158 × 110

0149 富山朝日貝塚  
158 × 110

0150 富山朝日貝塚  
158 × 110

0151 富山朝日貝塚  
156 × 110

0152 富山朝日貝塚  
157 × 110

0153 富山朝日貝塚  
158 × 110

0154 富山朝日貝塚  
155 × 110

0155 富山朝日貝塚  
158 × 110

0156 富山朝日貝塚  
157 × 110

0157 富山朝日貝塚  
158 × 110



0150



0151



0152



0153



0154



0155



0156



0157





0158



0159



0160



0161



0162



0163



0164



0165

0158 富山朝日貝塚  
158 × 110

0159 富山朝日貝塚  
158 × 110

0160 富山朝日貝塚  
158 × 110

0161 富山朝日貝塚  
158 × 110

0162 富山朝日貝塚  
158 × 110

0163 富山朝日貝塚  
155 × 110

0164 富山朝日貝塚  
156 × 110

0165 富山朝日貝塚  
158 × 110

0166 富山朝日貝塚  
157 × 110

0167 富山朝日貝塚  
158 × 110

0168 富山朝日貝塚  
158 × 110

0169 富山朝日貝塚  
155 × 110

0170 富山朝日貝塚  
156 × 110

0171 富山朝日貝塚  
156 × 110

0172 富山朝日貝塚  
155 × 110

0173 富山朝日貝塚  
157 × 110



0166



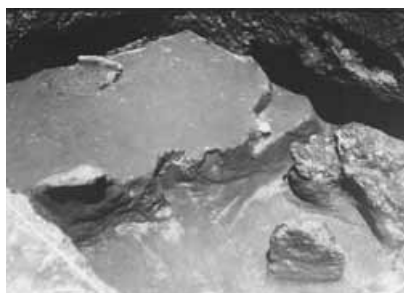
0167



0168



0169



0170



0171



0172



0173



0174



0175



0176



0177



0178



0179



0180



0181

0174 富山朝日貝塚  
156 × 110

0175 富山朝日貝塚  
157 × 110

0176 富山朝日貝塚  
157 × 110

0177 越中氷見郡宇波村白山  
社洞窟遠望 大正七、  
七、九、  
159 × 110

0178 越中氷見郡宇波村大境  
147 × 105

0179 土田氏 越中、氷見郡  
大境洞窟  
154 × 112

0180 大正七、一〇 越中氷  
見郡宇波村大字宇波  
154 × 110

0181 大正七、一〇、洞窟ヨ  
リ前方ヲ望ム(人家ノ  
見ユル八大字小境)  
154 × 110

0182 越中氷見郡宇波村大境  
白山社洞窟 大正七、  
七、九、  
155×112



0182

0183 土田氏  
153×112



0183

0184 土田氏  
153×110

0185 越中宇波村大境 大正  
七、九、二八、洞窟  
の向って右側  
153×110



0184



0185

0186 越中、氷見、大境洞窟  
154×110



0186



0187

0187 大正七、一〇、向って  
右側ニ掘リシ豎ノ塹濠  
153×110

0188 大正七、一〇 洞窟の  
向って右側の中部  
153×109



0188



0189

0189 越中氷見郡宇波村宇波  
宇波神社  
154×110





0190



0191



0192



0193



0194



0195



0196



0197

- 0190 大正七、一〇、二〇、  
越中氷見郡氷見町朝日  
雪かこひの家  
154×110
- 0191 高岡中學校蔵 大村正  
之氏寄(共二)  
92×66
- 0192 富山 高岡中學校蔵  
大村正之氏寄(共二)  
原寸一分余  
92×66  
図・寸法あり
- 0193 大正十四、三、十六癸  
見 越中、下新川郡西  
布施村字黒沢字早稻田  
黒田源太郎氏蔵  
96×70
- 0194 大正十四、三、十四癸  
見 越中、下新川郡西  
布施村字黒沢字早稻田  
黒田源太郎氏寄  
96×70
- 0195 富山縣上新川郡大廣田  
村千原崎  
154×110
- 0196 富山縣上新川郡大廣田  
村千原崎  
74×39
- 0197 富山縣上新川郡大廣田  
村千原崎  
91×81



0198 富山縣上新川郡大廣田  
村 千原崎  
100×81

0199 富山刑務所安置 熊谷  
蓮生坊念持佛トノ傳説  
富山市佐藤助九郎氏寄  
附 御丈一尺一寸餘  
黒田氏ヨリ  
156×110

0200 富山、下新川 下野方  
村友道 実相院 五十  
体の中 娘尊といひ産  
好安産を祈る  
131×89

0201 富山呉羽山発見 富山  
中學校 大村正之氏ヨ  
リ 大正九、七、  
92×70

0202 富山縣射水郡新湊町下  
牧野 村社 神璽玉社  
寶物 大村正之氏寄  
昭和十七、八、  
155×112

0203 富山縣氷見郡速川村早  
借 式内村社速川神社  
寶物 大村正之氏寄  
昭和一七、八、  
154×114

0204 富山縣  
135×94

0205 富山縣黒田源太郎氏ヨ  
リ昭和五、 横二尺四  
寸 豎四尺八寸  
155×102



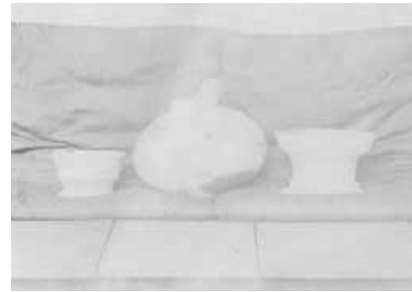
0198



0199



0200



0201



0202



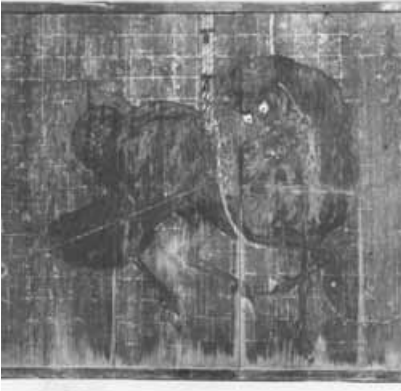
0203



0204



0205



0206 富山縣  
71×62

0206