

馬 群



0537



0538



0539



0540



0541



0542



0543



0544

- 0537 群馬縣多野郡美原村讓原 美原小学校々庭ヨリ出土ノ矢鏃 昭和一五、一〇、金鑽俊雄氏ヨリ 152 x 107
- 0538 群馬縣多野郡美原村讓原 美原小学校附近出土ノ石劍土版 昭和一五、一〇、金鑽俊雄氏ヨリ 152 x 107
- 0539 勢多郡 筑井石器時代 炉址 昭和四、二、一二 153 x 110
- 0540 群馬縣多野郡美原村讓原 美原小学校校舍裏 上代民族穴居址 昭和 一五、一〇、金鑽俊雄氏ヨリ 152 x 107
- 0541 上州滝沢遺址 炉 157 x 109
- 0542 上野勢多郡筑井住居址 爐及敷石ノ遠景 145 x 105
- 0543 上州滝沢 炉址 156 x 109
- 0544 上野勢多郡筑井住居址 爐及敷石ノ近景 144 x 106

0545 滝沢発見岩版
154 × 109

0546 上州 滝沢遺跡 炉跡
156 × 109

0547 背面
154 × 111

0548 上州滝沢遺跡 炉跡
156 × 109

0549 横野村滝沢発見岩版
155 × 110

0550 上州滝沢遺跡 発見品
159 × 110

0551 滝沢発見
154 × 110

0552 上州勢多郡滝沢村 岩板
158 × 109



0545



0546



0547



0548



0549



0550



0551



0552



0553

群馬縣勢多郡
新里村大字野



0554

0553 上野 新川 善昌寺蔵
76×51

0554 昭和四、二、上州勢多
郡粕川村月田発見 鎌
塚俊一郎蔵 95×71

0555 滝沢発見石匙
159×117

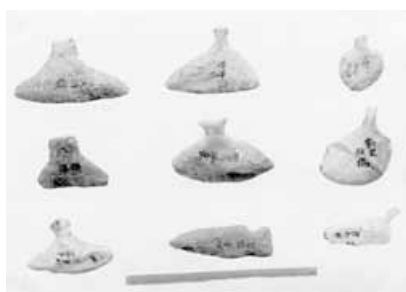
0556 三夜沢、櫃石 滑石製
小玉毛同地ヨリ出ス
大島太平氏蔵 大胡町
横沢 161×117

0557 諍玉 滝沢出土 滝沢
発見 大胡町堀越出土
162×117

0558 上野勢多郡横野村大字
溝呂木、湧玉 原田龍
雄氏ヨリ 大正一五、
七、
95×77

0559 上野勢多郡横野村大字
溝呂木、湧玉 原田龍
雄氏ヨリ 大正一五、
七、
95×76

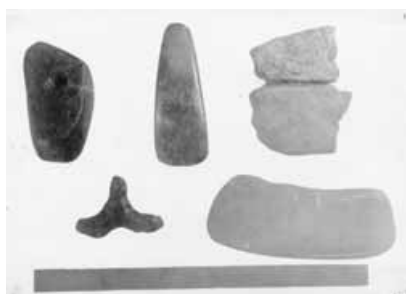
0560 19 高城村柏倉学堀窪
発見 把手
89×75



0555



0556



0557



0558



0559



0560

0561 側面
91 × 77

0562 155 × 112

0563 120 × 102

0564 前橋市天川 二子山古墳
410 × 242

0565 1 十四年九月三日発掘 一、所在地、佐波郡三郷村大字波志江、字台所山（華蔵寺公園北方約五千）一、円墳ナラン 一、此ノ図八第二図まで発掘セザルトキ 諸田八百七氏ヨリ
159 × 113

0566 勢多郡殖蓮村波志江、台所山 円形 下部ヨリ箱形石棺 出土其上部二石槨アリ 昭和一七、春、
75 × 51
図あり

0567 4、一石棺ノ前方蓋、底、（4、5、6 図共三図ノ小ナル方ナリ）上州佐波郡波志江 諸田八百七氏ヨリ 大正一四、一〇、
154 × 113

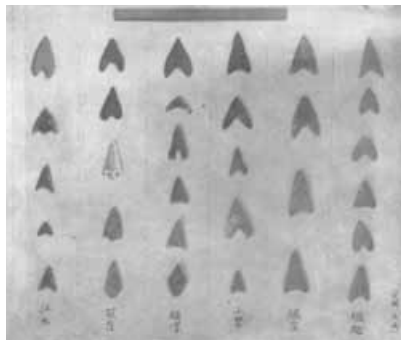
0568 2、一石棺の一部 上州佐波郡波志江 諸田八百七氏ヨリ 大正一四、一〇 石棺の露出
158 × 110



0561



0562



0563



0564



0565



0566



0567



0568



0569



0570



0571



0572



0573



0574



0575



0576

- 0569 7 一出土品の一部、石棺中ニアリタルモノ 諸田八百七氏ヨリ 大正一四、一〇、155×114
- 0570 4-5 一四図ノ底、上州佐波郡 波志江 諸田八百七氏ヨリ 大正一四、一〇、155×113
- 0571 上野佐波郡波志江発見 鍍金 152×114
- 0572 6 一四図ノ蓋 上州佐波郡 波志江 諸田八百七氏ヨリ 大正一四、一〇、157×114
- 0573 保渡田 八幡塚 水鳥植輪群列立状態 西ヨリ東向テ 141×101
- 0574 保渡田 八幡塚 植輪群 最南側ノ円筒列 (西ヨリ東二向テ) 141×101
- 0575 土偶 保渡田 八幡塚 (a)の部分写 北ヨリ南二向テ 141×101
- 0576 保渡田、八幡塚 向テ 右水鳥植輪群 左植輪円筒群 西ヨリ東二向ヒテ 141×101

0577 保渡田、八幡塚 植輪
群西南角 西北ヨリ東
南
142 × 101
図あり



0577

0578 保渡田、八幡塚 西ヨ
リ東二向テ 群在部ノ
東端 馬、鳥、人形、
141 × 101



0578

0579 保渡田 八幡塚
141 × 101



0579

0580 保渡田、八幡塚 土偶
発掘状況 配列 (a)
北ヨリ南二向テ
141 × 101



0580

0581 144 × 94



0581

0582 保渡田、八幡塚 馬ヲ
西北ヨリ東南二向テ
140 × 101



0582

0583 145 × 95



0583

0584 保渡田、八幡塚 馬の
第二(東二進テ) 馬ヲ
西北ヨリ東南二
140 × 101



0584



0585



0586



0587



0588



0589



0590



0591



0592

0585 保渡田 八幡塚
141 × 101

0586 保渡田 八幡塚
140 × 101

0587 保渡田 八幡塚
141 × 99

0588 保渡田 八幡塚
141 × 101

0589 箕輪町 昭和四、三、
五、八幡一郎氏写
99 × 73

0590 箕輪 松村氏撮影 昭
和四、三、五、
99 × 73

0591 箕輪 松村氏撮影 昭
和四、三、五、
99 × 73

0592 箕輪町 昭和四、三、
五、八幡一郎氏写
99 × 73

0593 箕輪町 昭和四、三、
五、八幡一郎氏写
99 x 73

0594 箕輪町 昭和四、三、
五、八幡一郎氏写
99 x 73

0595 箕輪町 昭和四、三、
五、八幡一郎氏写
99 x 73

0596 箕輪町 昭和四、三、
五、八幡一郎氏写
99 x 73

0597 箕輪 松村氏影 昭和
四、三、五、
99 x 73

0598 箕輪 松村氏撮影 昭
和四、三、五
99 x 73

0599 箕輪 松村氏撮影 昭
和四、三、五、
99 x 73

0600 箕輪 松村氏撮影 昭
和四、三、五、
99 x 73



0593



0594



0595



0596



0597



0598



0599



0600



0601



0602



0603



0604



0605



0606



0607



0608

- 0601 昭和四、二、三四二五、群馬縣群馬郡箕輪町上芝 増田銀次郎宅東隣
141 x 101
図あり
- 0602 昭和四、二、二八、群馬郡箕輪町上芝 増田銀次郎宅東隣
141 x 101
図あり
- 0603 箕輪古墳 福島武雄氏ヨリ
141 x 101
図あり
- 0604 昭和四、二、二八、群馬郡箕輪町上芝 増田銀次郎宅東隣
141 x 101
図あり
- 0605 箕輪古墳 福島武雄氏ヨリ
141 x 101
図あり
- 0606 昭和三四、二、二八、群馬郡箕輪町上芝 増田銀次郎宅東隣
141 x 101
図あり
- 0607 箕輪古墳 福島武雄氏ヨリ
134 x 101
- 0608 昭和三四、二、二八、群馬郡箕輪町上芝 増田銀次郎宅東隣
141 x 101
図あり

0609 箕輪古墳 堀外ノ土手
上ノ埴輪 福島武雄氏
ヨリ
141×101



0609

0610 昭和三四、二、二八、
群馬郡箕輪町上芝 増
田銀次郎宅東隣
141×101
図あり



0610

0611 昭和三四、二、二八、
群馬郡箕輪町上芝 増
田銀次郎宅東隣古墳発
見
141×101

0612 箕輪 福島武雄氏ヨリ
141×101

0613 昭和四、二、三、四二五、
群馬縣群馬郡箕輪町上
芝、増田銀次郎宅東隣
東（南側面）
141×101



0611

0614 箕輪古墳 福島武雄氏
ヨリ
141×101



0612

0615 粕川村大字月田塚原
岩沢氏所蔵
161×113

0616 昭和四、二、二五、群
馬郡箕輪町上芝 増
田銀次郎宅東隣古墳発
見
141×101



0613



0614



0615



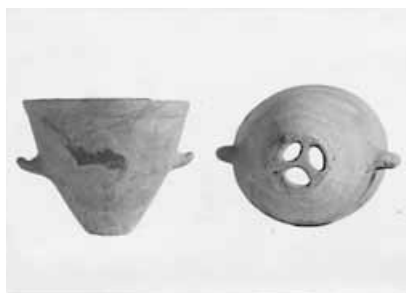
0616



0617



0618



0619



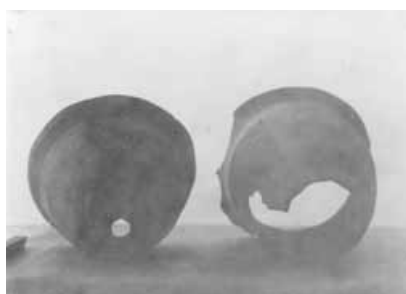
0620



0621



0622



0623



0624

- 0617 粕川村大字膳 八幡宮
前 神社所蔵
162 × 112
- 0618 南橋村細井発見
160 × 119
- 0619 粕川村大字膳字新宿^{アヲシヨク}
八幡神社蔵
162 × 112
- 0620 粕川村月田発見 土偶
腰部
160 × 112
- 0621 上野国勢多郡荒砥村西
大室天神出土 同村二
之宮関口綱雄氏蔵
162 × 120
- 0622 上州勢多郡粕川村月田
発見 鎌塚俊一郎蔵
昭和四、四、一、
94 × 71
- 0623 154 × 116
- 0624 粕川村月田荒砥村大字
東大室大室神社 南橋
村細井細井小学校
155 × 111

0625 上州 龍虎鏡
102 × 98

0626 155 × 111

0627 昭和四、二、上野勢多
郡南橋村細井発見 細
井小学校
95 × 71

0628 上州勢多郡北橋村真壁
昭和四、一、
95 × 71

0629 北橋村真壁発見 蕨手
刀
161 × 117

0630 上野群馬郡総社町 二
子山古墳 博物館蔵
昭和四、九、写
145 × 110

0631 161 × 120

0632 上野多野郡本郷村大字
神田村三名川辺 浅見
作兵衛氏蔵 總高五寸
九分
153 × 112



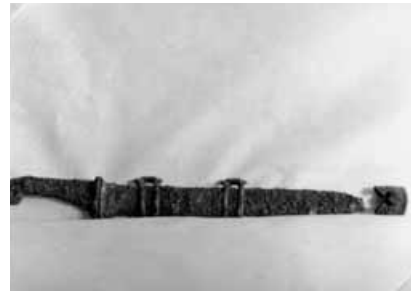
0625



0626



0627



0628



0629



0630



0631



0632



0633



0634



0635



0636



0637



0638



0639



0640

0633 143 × 111

0634 上野新宿 博物館
106 × 78

0635 上野多野郡山名村隠居
山(教室)
153 × 110

0636 149 × 104

0637 上野勢多郡敷島村出土
橋本録郎氏蔵
150 × 104
図あり

0638 出土地 群馬縣碓氷郡
里見下里見 出土日
昭和十五年四月廿五日
長々寫真実物大、二寸
三分 相川竜雄氏蔵
(共二)
130 × 89

0639 群馬縣碓氷郡里見村下
里見出土 昭和十五年
四月廿五日 発見 長
々二寸三分(共二) 相
川之賀氏蔵
130 × 89

0640 上野群馬郡 保渡田西
光寺薬師塚
148 × 104

0641 上野群馬郡 保渡田西
光寺薬師塚
148 × 104

0642 上野群馬郡 保渡田西
光寺薬師塚
148 × 103

0643 保渡田西光寺
74 × 51

0644 保渡田西光寺
74 × 51

0645 上野群馬郡 保渡田西
光寺薬師塚
148 × 104

0646 上野群馬郡 保渡田西
光寺薬師塚
148 × 104

0647 上野群馬郡 保渡田西
光寺薬師塚
148 × 104

0648 上野群馬郡 保渡田西
光寺薬師塚
148 × 104



0641



0642



0643



0644



0645



0646



0647



0648



0649



0650



0651



0652



0653



0654



0655



0656

- 0649 上野群馬郡 保渡田西
光寺薬師塚
148 x 103
- 0650 保渡田西光寺
74 x 51
- 0651 上野群馬郡 保渡田西
光寺薬師塚
148 x 104
- 0652 上野群馬郡 保渡田西
光寺薬師塚
148 x 104
- 0653 上野群馬郡 保渡田西
光寺薬師塚
148 x 104
- 0654 上野群馬郡 保渡田西
光寺薬師塚
148 x 104
- 0655 上野群馬郡 保渡田西
光寺薬師塚
148 x 104
- 0656 上野群馬郡 保渡田西
光寺薬師塚
148 x 104

0657 上野群馬郡 保渡田西
光寺薬師塚
148 × 104

0658 上野群馬郡 保渡田西
光寺薬師塚
148 × 103

0659 上野群馬郡 保渡田西
光寺薬師塚
148 × 104

0660 保渡田西光寺
74 × 51

0661 上野群馬郡 保渡田西
光寺薬師塚
148 × 104

0662 上野群馬郡 保渡田西
光寺薬師塚
148 × 103

0663 上野群馬郡 保渡田西
光寺薬師塚
148 × 104

0664 上野群馬郡 保渡田西
光寺薬師塚
148 × 104



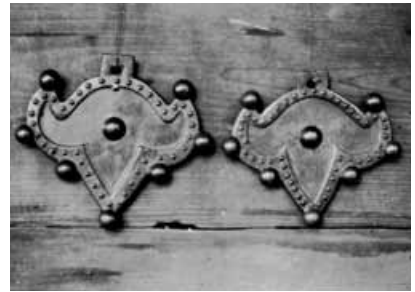
0657



0658



0659



0660



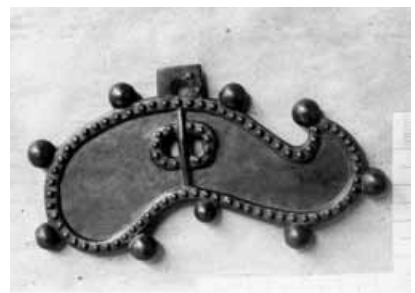
0661



0662



0663



0664

0665 上野群馬郡 保渡田西
光寺薬師塚
148 × 104



0665

0666 保渡田西光寺
75 × 51



0666

0667 上野群馬郡 保渡田西
光寺薬師塚
148 × 104



0667

0668 山上碑
152 × 113



0668

0669 前橋二子山
153 × 110



0669

0670 159 × 106



0670

0671 157 × 113



0671

0672 156 × 106



0672

0673 155 × 110

0674 金井沢のヒ
153 × 112

0675 金井沢碑
155 × 112

0676 155 × 113

0677 137 × 93

0678 154 × 112

0679 上野勢多郡新里村 塔
址大正一五、三 武井
か
148 × 105

0680 上野群馬郡総社町山王
礎石
136 × 97



0673



0674



0675



0676



0677



0678



0679



0680



0681



0682



0683



0684



0685



0686



0687



0688

- 0681 新里村新川 岩沢正作蔵
161 × 117
- 0682 上野、群馬郡総社町山王 礎石
137 × 97
- 0683 上野国分寺 金堂正面ノ切通し(北二向フ)
大正一五、二、
152 × 106
- 0684 上野国分寺 参道
149 × 105
- 0685 上野国分寺 金堂正面の切通し 大正一五、二、
149 × 108
- 0686 上野国分寺正面参道趾
昭和四、二、一一、
153 × 110
- 0687 上野国分寺塔趾
152 × 111
- 0688 上野国分寺金堂趾 西北部土壇 大正一五、二、
159 × 107

0689 上野国分寺塔趾 3
156 × 114



0689

0690 上野国分寺塔趾 2
154 × 114



0690

0691 上野国分寺塔趾 大正
一五、二、三枚つゞき
372 × 108



0691

0692 上野国分寺金堂趾 大正
一五、二、
157 × 107



0692

0693 上野国分寺塔趾 大正
一五、二、
155 × 106



0693



0694

0694 上野国分尼寺趾発見
昭和四、二、一一、
153 × 110



0695



0696

0695 上野国分尼寺
156 × 115

0696 上野国分尼寺趾発見
昭和四、二、一一、
153 × 110



0697



0698



0699



0700



0701



0702



0703



0704

0697 上野国分寺塔址 大正一五、二、
156 × 108

0698 上野勢多郡粕川村山上三重塔
153 × 108

0699 上野勢多郡粕川村山上三重塔
153 × 108

0700 上野勢多郡粕川村山上三重塔
153 × 108

0701 上野総社町 大場磐雄氏撮影 昭和一〇、八、
101 × 76

0702 昭和四、二、勢多郡滝沢 布目瓦発見地出土品
150 × 106

0703 群馬縣館林町 愛宕神社蔵 地藏尊文永の板碑瓦全
152 × 105

0704 館林町 愛宕神社小土蔵中ノ板碑 昭和十六年四月撮影 赤羽村飯塚多右衛門氏より瓦全記
152 × 107

0705 群馬縣邑楽郡永楽村大字赤岩 光恩寺墓地内
138 × 107



0705

0706 群馬縣館林町 愛宕神社蔵 昭和十六年四月
撮影 赤羽村 飯塚多右衛門氏より 瓦全記
152 × 108



0706

0707 上州沼田町 榛名神社
156 × 109

0708 上州沼田町 榛名神社
155 × 110

0709 上州沼田町 榛名神社
156 × 108

0710 上州沼田町 榛名神社
156 × 109

0711 上州沼田町 榛名神社
153 × 110

0712 上州沼田町 榛名神社
154 × 110



0707



0708



0709



0710



0711



0712



0713



0714



0715



0716



0717



0718



0719



0720

0713 154 × 109

0714 153 × 80

0715 153 × 109

0716 153 × 108

0717 群馬縣勢多郡二ノ宮、
赤城神社 神宝
141 × 99

0718 153 × 109

0719 上野沼田 榛名神社
153 × 109

0720 153 × 108

0721 上野藤岡町一行寺 身代観音
149 × 105



0721

0722 上野藤岡町一行寺 身代観音
149 × 105



0722

0723 上野藤岡町一行寺 身代観音
148 × 105



0723

0724 大 十式貫銅佛 蓮台七寸五分 身丈二尺一寸(呉服尺) 小 蓮台二寸 身丈八寸(全上) 昭和一〇、六、二七、群馬縣桐生市外廣沢、大雄院 橋本凌雲
150 × 105



0724

0725 上野 惣社 懸佛ノ一
160 × 113



0725

0726 上野 惣社 懸佛ノ二
159 × 115
台紙に貼付



0726

0727 上野勢多郡芳賀村大字 端氣 天台宗善勝寺 阿弥陀
149 × 106



0727

0728 上野勢多郡芳賀村大字 端氣 天台宗善勝寺 阿弥陀
149 × 106



0728



0729



0730

0729 勢多郡 南橘村
154 × 107

0730 151 × 105

0731 昭四、一 南橘村日輪
寺 十一面
154 × 103

0732 153 × 109

0733 上野勢多郡粕川村女淵
多福寺本尊 昭和四、
六、
163 × 113



0731



0732

0734 上野、勢多郡粕川村女淵
多福寺本尊 昭和
四、六、
162 × 113

0735 上州 勢多郡女淵観音
(共四)
91 × 54

0736 上州 勢多郡女淵観音
(共四)
96 × 41



0733



0734



0735



0736

0737 上州 勢多郡女淵観音
(共四)
96×41



0737



0738

0738 上州 勢多、粕川村女
淵観音(秘佛)(共四)
全長髻共五尺八寸五分
顔長六寸 頸下四尺四
寸五分 胴圍二尺一寸
五分 一木彫ニテ左手
八肘ヨリ先右手八手額
ヨリ先修理 行基作ト
傳フ 原田竜雄氏ヨリ
昭和四、五、二六、
96×41

0739 群馬、勢多、新里、善
昌寺にて 知人より貰
ひ受けとて贈らる 昭
和一〇、一〇、二七、
丸山瓦全氏ヨリ
82×60



0739



0740

0740 伊勢崎市殖蓮、権現山、
毘舎門尊 相川之賀氏
ヨリ 昭和一八、五、
八、
157×107

0741 勢多郡黒保根村大字上
田沢 醫光寺 虚空蔵
銅像 正面
157×114

0742 157×114

0743 156×114

0744 157×115



0741



0742



0743



744



0745



0746



0747



0748



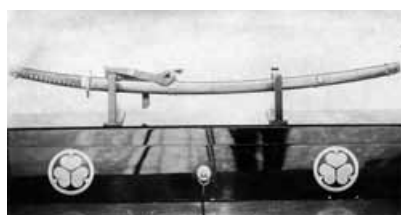
0749



0750



0751



0752

- 0745 上野貫前神社
95 × 71
- 0746 上野貫前神社
95 × 71
- 0747 上野貫前神社
95 × 71
- 0748 上野貫前神社
95 × 71
- 0749 新田郡太田 大光院
97 × 71
- 0750 上州新田 大光院
151 × 108
- 0751 上州新田 大光院
150 × 107
- 0752 上州新田郡
153 × 82

0753 上州新田 大光院
161 × 117

0754 上州新田 大光院 長
楽寺？
148 × 107

0755 新田 大光院 長楽
寺？
148 × 107

0756 上州世良田 長楽寺
153 × 99

0757 上州新田郡
135 × 106

0758 画面縦四尺四寸 横一
尺九寸 人物身長三尺
六寸 上州多野郡美原
村大字讓原 時宗満福
寺蔵 表面に「此唐筆
いきりす之絵ヶ古来讓
原満福寺什物や及大破
依之三世 恵観所表具
者也」とあり掛軸と為
る 厚き西洋紙へ西洋
絵具にて書ける所謂泥
繪様のものなり現住は
第三十六世なり大正一
五、九、高橋城司より
146 × 106

0759 上州新田郡
138 × 96

0760 画面縦一尺五寸五分横
二尺二寸 表面に「此
唐筆達磨の繪・・・
(已下全文)」とあり
上州多野郡美原村大字
讓原満福寺蔵 高橋城
司氏ヨリ 大正一五、
九、
140 × 106



0753



0754



0755



0756



0757



0758



0759



0760



0761



0762



0763



0764



0765



0766



0767



0768

0761 原面縦四尺四寸横一尺九寸 人物身長三尺四寸五分 鎧ニツキタル斧ニ八下ノ如ク文字アリ MARCSL 鎧ノ後上ニ此ノ人物ノ背景ナス山ト山上ノ火トアル八噴火山ヲ描キタルモノナルヤ上野多野郡美原村譲原万福寺蔵大正一五、又八城塞ノ焼ケ落ツル所ヲ畫キタルモノナルヤ 武人ノ兜ニ八鳥ノ羽根ツキテアリ
145 x 106

0762 群馬縣赤城山 昭和十五年建 万葉歌碑
134 x 91

0763 群馬縣赤城山 万葉歌碑 (背面)
133 x 91

0764 上州藩札 岩鼻 沼田 伊勢崎 前橋
152 x 109

0765 秀頼筆「豊国山」(堀越長善寺)
144 x 81

0766 上州境町 中沢廣勝氏蔵
136 x 79

0767 上野 吾妻川畔景色 大正元年十二月保田柱二氏より
158 x 113

0768 151 x 106

0769 利根ノ上流 景色 上
州藤原 松村君より
99 x 74



0769

0770 勢多考古学会にて
153 x 108



0770

0771 上野利根郡藤原小学生
徒(被レル八越后笠)
道祖神 松村君ヨリ
154 x 111

0772 利根湯原
155 x 108

0773 上流(上州利根郡湯原)
四二、七、松村君ヨリ
157 x 112

0774 上流(上州利根郡湯原)
四二年松村君ヨリ
156 x 112

0775 上州利根郡とんねるの
傍 景色
158 x 114

0776 上流(上州利根
郡湯原)四十二年松村
君ヨリ 湯原より上越
の国境清水越を望む
155 x 112



0771



0772



0773



0774



0775



0776



0777



0778



0779



0780



0781



0782



0783



0784

0777 上州藤原夜後橋
155 × 112

0778 上州藤原の字横山
154 × 111

0779 群馬縣新田郡尾嶋町
安養寺境内 千體不動
塔(四方石段正面に半
肉刻りの小形の不動尊
像式百五十体づゝ彫刻
しあり上方の宝篋塔二
紀年月等刻文なし)
新田義貞公旗上げの際
越後方面に見報を觸れ
廻りし由にて觸れ不動
と稱し其堂現在す
77 × 52

0780 上野佐波郡三郷村八坂
字中道下 人類学雑誌
二四二号
152 × 115

0781 上野碓氷郡八幡村劔寄
145 × 84

0782 上野碓氷郡八幡村劔寄
145 × 84

0783 実大 上野西群馬郡
倉ヶ野駅 大應寺小丘
博物館蔵
157 × 114

0784 印形壺 上野 利根郡
平地耕地出土 伴出土
器多数 昭和一五、五、
七、出土 長二寸五分
径一寸四分 人形小壺
大字尾合字中村出土
長二寸六分横二寸二分
雀淵 光
77 × 58