

# 茨 城





0785



0786



0787



0788

0785 吉田 上  
157 × 105

0786 常陸 吉田古墳（東  
方ヨリ）大正一四、七、  
159 × 111

0787 常陸 吉田古墳  
159 × 111

0788 吉田古墳 入口 大正  
十四、七  
157 × 108

0789 茨城縣北相馬郡守谷町  
石田庄七氏蔵 土偶は  
偽物 其他は其地発見  
品 昭和一九、一一、  
三、  
143 × 102

0790 茨城縣下総国相馬郡守  
谷町 石田庄吉氏 昭  
和一九、五、七、 神  
代我先祖住民穴居地遺  
物 撥堀場所守谷町字  
郷州 昭和十一年二月  
143 × 102

0791 吉田舟塚 二面續キ 1  
143 × 102

0792 159 × 111



0789



0790



0791



0792

0793 舟塚 二面續キ 2  
157×107

0794 常陸  
159×111

0795 国分寺 2 続キ 1  
157×109

0796 国分寺 2 続キ 2  
125×109

0797 国分寺 3 上 《下》  
下ナシ  
157×109

0798 水戸弘道館 常陸国分  
寺址背面？  
159×110

0799 158×108

0800 茨城  
159×110



0793



0794



0795



0796



0797



0798



0799



0800



0801



0802



0803



0804



0805



0806



0807



0808

0801 茨城  
159 × 110

0802 茨城  
159 × 110

0803 茨城  
158 × 111

0804 茨城  
160 × 111

0805 常陸国分寺塔塔心礎  
廣瀬栄一氏ヨリ 昭和  
六、一一、  
132 × 95

0806 常陸石岡町 礎石 昭  
和二、四、  
104 × 76

0807 常陸石岡 国分寺礎石  
昭和四、七、五、  
55 × 38

0808 常陸、石岡 小目代に  
ある 礎石 廣瀬栄一  
氏ヨリ 昭和六、一一、  
132 × 96

0809 礎石(常陸国分寺) 石  
岡町国分町 路傍にて  
発見(矢吹氏) 廣瀬栄  
一氏ヨリ 昭和六、一  
一、  
132×95  
図あり



0809

0810 常陸石岡 ガラ御堂礎  
石 廣瀬栄一氏ヨリ  
昭和六、一一、  
132×95



0810

0811 尼寺 1 上  
152×106

0812 尼寺 2 下  
158×108

0813 尼寺 寺2 上  
158×109

0814 尼寺 寺1 下  
157×110

0815 国分寺 ノ瓦 3  
155×108

0816 国分寺 ノ瓦 1  
152×108



0811



0812



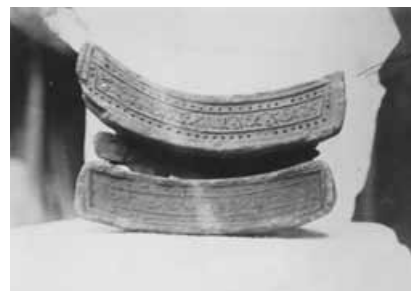
0813



0814



0815



0816



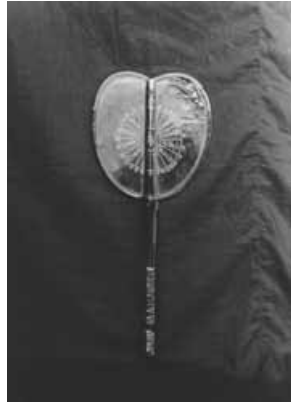
0817



0818



0819



0820



0821



0822



0823



0824

- 0817 常陸石岡町 手塚氏蔵  
他に長島氏同様のを有  
しませ 廣瀬栄一氏ヨ  
リ 昭和六、一一、  
131 x 96
- 0818 府 (共二) 石岡総社  
神社 (裏)  
158 x 111
- 0819 (共二) 石岡 総社神  
社 (表)  
158 x 112
- 0820 常陸、石岡、總社所蔵  
太田道灌軍扇 廣瀬栄  
一氏ヨリ 昭和六、一  
一、  
131 x 95
- 0821 常陸石岡町總社所蔵  
道灌軍扇箱書 廣瀬栄  
一氏ヨリ 昭和六、一  
一、  
131 x 95
- 0822 常陸 總社神社蔵 廣  
瀬栄一氏ヨリ 昭和六、  
一一、  
132 x 95
- 0823 常陸 總社文書 廣瀬  
栄一氏ヨリ 昭和六、  
一一、  
132 x 95
- 0824 石岡 總社なる  
159 x 112

0825 常陸石岡町総社所蔵  
三十六哥仙額の内 礎  
石 昭和二、四、  
103 × 76



0825

0826 常陸筑波郡小田村平沢  
大正七、一一、二一、  
100 × 74



0826

0827 大正七、八、二六、  
常陸筑波郡小田村小田  
城址  
102 × 74



0827

0829 茨城守谷町  
155 × 113



0828

0830 昭和四、七、四、史  
蹟顕彰講演 茨城縣多  
賀郡 旧本陣玄關  
151 × 108

0831 茨城 昭和四、七、七、  
大宝神社神像  
79 × 57



0829



0830

0832 大正七、一一、二六  
常陸西茨城郡東那珂村  
加茂部 加茂神社  
102 × 75



0831



0832



0833 常陸西茨城郡東那珂村  
加茂部 加茂部守敏蔵  
大正七、一一、二六、  
102 x 73



0833

0834 大正七、一一、二六、  
常陸西茨城郡東那珂村  
加茂部 加茂部守敏蔵  
102 x 73



0834

0835 常陸国分寺内 同封パ  
ンフレットにあります  
扇歌の墓 廣瀬栄一氏  
ヨリ 昭和六、一一、  
131 x 95



0835

0836 常陸石岡 大塚氏国香  
墓 昭和六、一一、  
132 x 95



0836

0837 水戸城 櫓 大正一四、  
七、  
158 x 111



0837

0838 水戸 常盤神社大砲  
大正一四、六、  
159 x 111



0838

0839 好文亭 1 上  
156 x 109



0839

0840 好文亭 1 下  
157 x 109



0840

0841 好文亭 2 上  
158 × 109

0842 好文亭 2 下  
155 × 107

0843 好文亭 3 二面続キ  
2 好文亭 3 二面  
続キ 1  
230 × 109

0844 好文亭 5 上  
156 × 107

0845 好文亭 5 下  
157 × 107

0846 好文亭 6 上  
155 × 108

0847 好文亭 6 下  
157 × 109

0848 好文亭 7 上  
158 × 109



0841



0842



0843



0844



0845



0846



0847



0848



0849



0850



0851



0852



0853



0854



0855



0856

0849 好文亭 7 下  
158 × 108

0850 好文亭 8 上  
157 × 109

0851 好文亭 8 下  
157 × 114

0852 好文亭 8 9 上  
158 × 110

0853 好文亭 9 下  
157 × 109

0854 好文亭 4 一面拡大  
158 × 113

0855 水戸 好文亭  
159 × 112

0856 水戸 好文亭  
159 × 113

0857 水戸 好文亭茶室前庭  
159×110

0858 水戸弘道館古図  
128×107

0859 水戸好弘道館  
159×111

0860 講弘道館 1 上  
157×106

0861 弘道館 1 下  
156×110

0862 弘道館 2 上  
153×107

0863 弘道館 2 下  
153×109

0864 弘道館 玄関 3 上  
158×110



0857



0858



0859



0860



0861



0862



0863



0864



0865



0866



0867



0868



0869



0870



0871



0872

- 0865 弘道館 3 手  
上  
157 × 108
- 0866 弘道館 3 下  
158 × 110
- 0867 弘道館 4 左 八卦  
堂  
153 × 110
- 0868 水戸 弘道館  
159 × 111
- 0869 水戸 弘道館正門  
159 × 111
- 0870 弘道館 右  
157 × 106
- 0871 弘道館 6 左  
150 × 110
- 0872 弘道館 5 左  
158 × 110

0873 弘道館 鐘 一四七

157 × 107



0873

0874 弘道館 6 右

150 × 106



0874

0875 弘道館碑 4 右

156 × 107



0875

0876 水戸弘道館 聖廟

159 × 111



0876

0877 弘道館 8 上

124 × 94



0877

0878 弘道館 8 下

150 × 107



0878

0879 155 × 108



00879

0880 151 × 107



0880



0881



0882

0881 151 × 106

0882 151 × 106

0883 162 × 116

0884 150 × 105

0885 158 × 112

0886 150 × 105

0887 136 × 106

0888 筑波山胎内潜外 小石  
川音羽町一丁目 畠山  
久重氏寄  
153 × 110



0883



0884



0885



0886



0887



0888

0889 筑波山胎内潜 小石川  
音羽町一丁目 畑山久  
重氏ヨリ  
152 × 110



0889

0890 常陸 袋田滝 太子町  
桜岡為氏寄  
106 × 75



0890

0891  
154 × 111

0892 楽焼 水戸烈公作浅間  
山香爐  
159 × 106



0891



0892

0893 弘道館八卦堂 一四、  
七  
155 × 105



0893