

東京



1389



1390



1391



1392



1393



1394



1395



1396

- 1389 東京府 草花 昭和一、六、
150 × 108
- 1390 東京府 草花 西多摩郡多西村 昭和一一、六、
152 × 107
- 1391 東京府 草花 昭和一一、六、
153 × 107
- 1392 東京府 草花 昭和一一、六、
157 × 110
- 1393 多摩陵 昭和二、一、一三 - 一四、
158 × 110
- 1394 五箇 武蔵 船田全景
155 × 112
- 1395 武蔵西ヶ原貝塚(其三) 松村氏撮影 大正二、四、一二、
155 × 112
- 1396 南多摩、横山村、峰開戸 逸見敏刀氏
156 × 112

1397 南多摩、横山村峯開戸
逸見敏刀氏
155 × 113

1398 南多摩郡横山村峯開戸
逸見敏刀氏
156 × 113

1399 南多摩、横山村峰開戸
逸見敏刀氏
155 × 113

1400 南多摩、横山村峯開戸
逸見敏刀氏
157 × 113

1401 南多摩、横山村下櫛田
字峰開戸 逸見敏刀氏
157 × 113

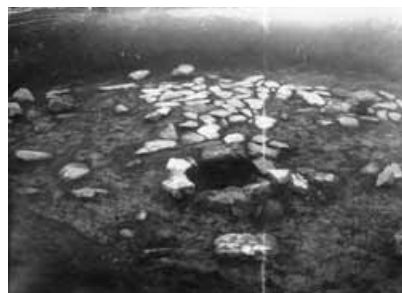
1402 南多摩、横山村峯開戸
逸見敏刀氏
155 × 113

1403 東京府下南多摩郡 南
村大字高ヶ坂稻荷山
(2)
151 × 106

1404 東京府下南多摩郡 南
村大字高ヶ坂
151 × 106



1397



1398



1399



1400



1401



1402



1403



1404



1405



1406



1407



1408



1409



1410



1411



1412

1405 東京府下南多摩郡南村
高ヶ坂
151 x 106

1406 東京府下南多摩郡 南
村大字高ヶ坂稲荷山
(2)
151 x 106

1407 八幡平 十一月二十日
午後 (3)
155 x 107

1408 (2)
151 x 105

1409 (2)
150 x 106

1410 東京府下南多摩郡南町
高ヶ坂 八幡平大正一
四、十月廿一日午後
(3)
151 x 105

1411 東京府下南多摩郡南村
高ヶ坂 八幡平 大正
一四、十月廿一日午後
(3)
151 x 105

1412 東京府下南多摩郡 南
村大字高ヶ坂 稲荷山
(2)
151 x 105

1413 (1)2ノ一 東京府下
南多摩郡 南村高ヶ坂
232×105

1414 東京府下南多摩郡 南
村高ヶ坂 2ノ一 2
ノ二(1)
231×105

1415 (2)東京府下南多摩郡
高ヶ坂 稻荷山 一ノ
2
245×105

1416 東京府下南多摩郡南村
高ヶ坂 2ノ一 (1)
2ノ二
169×104

1417 (2) 東京府下南多摩
郡 南村高ヶ坂稲荷山
385×105

1418 東京府下南多摩郡南村
高ヶ坂 八幡平 大正
一四年十月廿一日午後
(3)
151×105

1419 武蔵南多摩郡南村
高ヶ坂竪穴跡全景 住
居跡 大正一四、一〇、
二五、
155×110

1420 武蔵南多摩郡南村高ヶ
坂 住居跡 大正一四、
一〇、二五、
150×108



1413



1414



1415



1416



1417



1418



1419



1420



1421



1422



1423



1424



1425



1426



1427



1428

1421 武蔵南多摩郡南村高ヶ坂 (B)住居跡にて地鎮祭 大正一四、一〇、二五、153×110

1422 武蔵南多摩郡南村高ヶ坂 (B)住居跡にて調査関係者 大正一四、一〇、二五、152×110

1423 武蔵南多摩郡南村高ヶ坂 (A)住居跡を近景に見る 大正一四、一〇、二五、152×111

1424 武蔵南多摩郡南村高ヶ坂 (A)住居跡の一部 大正一四、一〇、二五、154×110

1425 武蔵南多摩郡南村高ヶ坂 (A)住居跡 大正一四、一〇、二五、154×111

1426 武蔵南多摩郡南村高ヶ坂 (B)住居跡 大正一四、一〇、二五、150×110

1427 武蔵南多摩郡南村高ヶ坂 (B)住居跡(二枚ツ、キ) 大正一四、一〇、二五、武蔵南多摩郡南村高ヶ坂 (B)住居跡(二枚ツ、キ) 大正一四、一〇、二五、280×106

1428 第53図 四枚畑久ヶ原式竪穴小豆澤(弥生式)竪穴遺蹟一床を南側より見たるところ。床の白きは雨の為多少濡れし為ならん。奥の小孔及手前左端柱穴 右端大なるは爐址。右端手前の黒き穴は自然の凹み。99×72

- 1429 巻頭図版1 小豆沢
貝塚現況(墓地々点)
151×111



1429

- 1430 巻頭図版第49図四枚
畑貝塚発見竪穴
152×105



1430

- 1431 巻頭図版3 おせと
山(茂呂)遺跡
151×110

- 1432 巻頭図版第5図 小
豆沢貝塚出土後期土器
(国立博物館蔵) × 1
/ 3
153×107

- 1433 巻頭図版第6図 小
豆沢貝塚出土縄文晩期
土器(国立博物館蔵)
約× 1 / 3
142×110



1431



1432

- 1434 巻頭図版第8図 志
村凸版工場出土鬼高
弥生式土器(東洋大
学所蔵)
161×118

- 1435 巻頭図版第7図 前
野町東熊野神社出土
久々原 弥生式(右)
及前野町式土器(左)
(常楽院蔵) scale
約 1 / 4
151×110



1433



1434

- 1436 第38図 志村凸版工
場内遺跡出土祝部式土
器(東洋大学所蔵) 左
第1号竪穴出土、高さ
約3.5榎、右第4号竪穴
西北隅柱穴中より出土、
口径約14榎(大さ約
1 / 2) 東洋大学
小豆沢
151×110



1435



1436



1437



1438



1439



1440



1441



1442



1443



1444

- 1437 弥生町発見弥生式
155 x 114
- 1438 東京 大森発見
155 x 111
- 1439 多摩陵参道発見 昭和
二、一、一三 - 一四、
158 x 110
- 1440 多摩陵参道発見 昭和
二、一、一三 - 一四、
158 x 111
- 1441 多摩陵参道発見 昭和
二、一、一三 - 一四、
158 x 111
- 1442 武蔵国分寺村 虚空蔵
山
154 x 111
- 1443 武蔵国分寺村 経石塚
155 x 112
- 1444 武蔵府中国分寺村虚空
蔵山
156 x 112

1445 武蔵国分寺村 虚空蔵
156 × 112



1445

1446 武蔵府中礎石
155 × 112



1446

1447 武蔵府中発見 大国魂
神社蔵
155 × 111

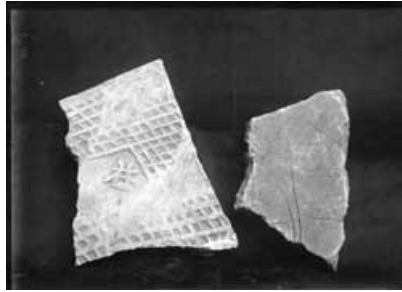
1448 武蔵府中発見 大国魂
神社蔵
155 × 112

1449 武蔵府中発見 大国魂
神社蔵
156 × 112

1450 武蔵府中発見
153 × 112

1451 武蔵大国魂神社境内発
見
156 × 112

1452 武蔵大国魂神社境内
154 × 111



1447



1448



1449



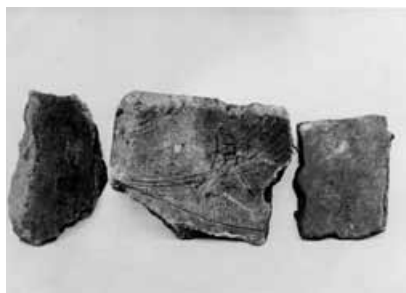
1450



1451



1452



1453



1454



1455



1456



1457



1458



1459



1460

- 1453 武蔵国分寺瓦 稲村坦
元氏より
149 × 106
- 1454 武蔵国分寺瓦 稲村坦
元氏ヨリ
150 × 105
- 1455 武蔵国分寺瓦 稲村坦
元氏ヨリ
147 × 107
- 1456 武蔵国分寺瓦 稲村坦
元氏より
149 × 108
- 1457 武蔵国分寺瓦 稲村坦
元氏より
151 × 110
- 1458 武蔵国分寺瓦 稲村坦
元氏ヨリ
148 × 108
- 1459 武蔵国分寺瓦 稲村坦
元氏より
147 × 107
- 1460 武蔵国分寺瓦 稲村坦
元氏ヨリ
149 × 107

1461 武蔵国分寺瓦 稲村坦
元氏より
147 × 106

1462 武蔵北多摩郡轟村廻り
田 宅部字台 (共三)
112 × 86

1463 武蔵 北多摩郡 轟村
廻り田 宅部字台
(共三)
112 × 87

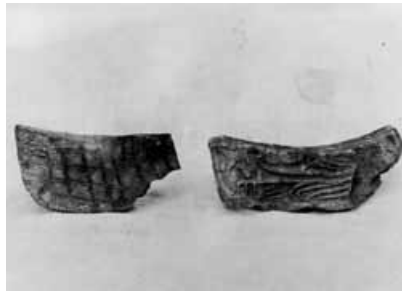
1464 武蔵北多摩郡轟村廻り
田 宅部字台 (共三)
112 × 92

1465 東京 三島政行墓 昭
和五、一〇、(共二)
152 × 105

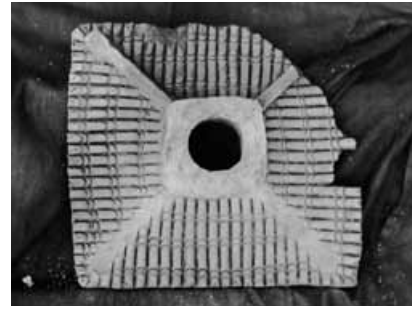
1466 三島政行法会記念 昭
和五、一〇、(共二)
150 × 105

1467 府中 大國魂神社
123 × 108

1468 大國魂神社
122 × 109



1461



1462



1463



1464



1465



1466



1467



1468



1469



1470



1471



1472



1473



1474



1475



1476

- 1469 府中 大國魂神社
134 × 110
- 1470 府中 大國魂神社
129 × 109
- 1471 大國魂神社
116 × 94
- 1472 大國魂神社
114 × 101
- 1473 普濟寺寶幢一ノ一四
287 × 215
- 1474 105 × 74
絵葉書
- 1475 105 × 74
絵葉書
- 1476 多摩陵 昭和二、一、
十三 - 一四、信松院
偕楽園焼
158 × 110

1477 多摩陵 昭和二、一、
十三 - 一四、真覺寺
158 × 110



1477

1478 多摩陵 極楽寺 昭和
二、一、十三 - 一四、
158 × 110



1478

1479 多摩陵 信松院真覚寺
昭和二、一、十三 -
一四、
158 × 110

1480 雑司ヶ谷 鬼子母神
兜木南甫より
153 × 109



1479



1480

1481 雑司ヶ谷 法明寺 日
蓮上人像
153 × 109



1481



1482

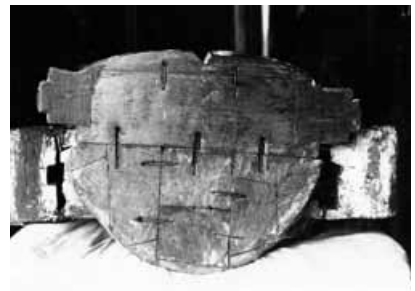
1482 雑司ヶ谷 鬼子母神 日
蓮像 墨書銘
138 × 99

1483 雑司ヶ谷 鬼子母神 日
蓮像
153 × 110

1484 雑司ヶ谷 法明寺 日
蓮上人像
153 × 110



1483



1484



1485



1486



1487



1488



1489



1490



1491



1492

1485 153 × 110

1486 (昭和七、四、一六、)
東京麻布区飯倉三丁目
熊野神社懸佛 (木質
金銅張) 径一尺五寸
(裏面墨書) 梵字
寛永式十癸未五月拾九
日奉造立熊野神社三所
大権現 本願和泉境佳
南海別行敬向
153 × 111

1487 佐藤一斎墓 昭和四七、
四、一六、東京麻布区
六本木町深廣寺
150 × 106

1488 三十八世日誘 (日持、
日治) 上人筆、十四世
日延上人二関スル託事
寺通。腹籠り本尊表
具主日誘之表具書き。
奉表具安国大土御彩色
願主授与之本寸トアル
八腹籠り御本尊ヲ云フ。
該本尊八授与本尊ニア
ラザル事明瞭。南南奉
写
102 × 76

1489 法明寺御影彩色腹籠本
尊 堅一尺二寸五分、
巾四寸三分 (小島理
右門)
103 × 65

1490 目黒羅漢寺々宝
140 × 90
使用済絵葉書 (柴田宛)

1491 麻布善福寺逆銀杏 昭
和七、四、一六、
150 × 109

1492 北多摩郡 天神額
(共二)
155 × 111

1493 多摩陵附近 白山神社
昭和二、一、十三 - 一
四
164 × 125



1493

1494 北多摩郡 天神額
(共二)
151 × 110



1494

1495 多摩陵附近 白山神社
昭和二、一、十三 - 一
四、
159 × 110



1495



1496

1496 多摩陵附近 白山神社
昭和二、一、十三 - 一
四、
157 × 110

1497 昭和二、一一、牛込穴
八幡石造水盤 (銘)
袈裟包空海 妙有衣無
界 海不塞塵芥 戦具
不能權 尊即事水 無
垢難染徳 耳 慶安式
曆 大族曜宿愉伽日
檀主藤原姓頼直
133 × 91

1498 高麗氏文書(石成村)
町田要吉氏蔵 入間郡
高麗村 高麗郡新堀村
希弘(季澄) 第一行は
別紙故、切取ると 北
朝後光厳(二〇二八年)
(南朝正平二十三年)
第一行は別紙につき切
取ると
152 × 104



1497



1498

1499 昭和十八年十二月一日
除幕式舉行
278 × 224

1500 北多摩郡清瀬村下清戸
八六二、小寺金治方
御倉 稗を納む 昭和
二〇、七、
100 × 73



1499



1500



1501



1502



1503



1504



1505



1506



1507



1508

1501 北多摩郡清瀬村下清戸
八六二、小寺金治方
御倉 稗を納む 昭和
二〇、七、
101×73

1502 反面二左の墨書アリ
「東京第九大区四小区
板橋宿二百六十番地
豊田省三宅 明治十一
年九月七日東京ヨリ
着」 昭和一八、五、
複写
151×88

1503 北多摩郡清瀬村下清戸
御倉田所有地長元寺門
前 御穀倉（稗を納
む） 昭和二〇、七、
二宮
100×73

1504 北多摩郡清瀬村下清戸
八六二、小寺金治方
御倉（稗を納む） 昭
和二〇、七、
100×73

1505 昭和一八、五、複写
東京板橋之景
151×90

1506 昭和二三、一二、白子
地福寺
152×109

1507 昭和二三、一二、志村
熊野神社
152×109

1508 昭和二三、一二、久留
米米川町
152×109

1509 昭和二三、一二、板橋
中台 天祖神社
152×109



1509

1510 昭和二三、一二、西台
延命寺
151×109



1510

1511 高雄山十二ヶ国見晴臺
にて 富士ヲ望ム 昭和二、一、一三 - 一四、
158×110

1512 高雄山十二箇国間見晴
臺にて 昭和二、一、
一三 - 一四、
158×110



1511

1513 清澄公園
280×85

1514 大正七、一〇、三一、
武蔵北多摩郡三鷹村
104×74



1512

1515 大正七、一〇、三一、
武蔵北多摩郡三鷹村
天文台前
102×73

1516 東京向島 大正三、七、
154×110



1513



1514



1515



1516



1517



1518

1517 三時頃 晴 玉川 1
/ 150
101 × 68

1518 1 / 200 晴 四時
玉川
101 × 75

1519 伊豆大島
296 × 79

1520 伊豆大島
295 × 82

1521 伊豆大島
283 × 81

1522 伊豆大島
295 × 82

1523 三原山
146 × 105

1524 高須 寺趾 大乘妙典
155 × 88



1519



1520



1521



1522



1523



1524

1525 石神井 三宝寺 文明
三尊像 青石塔婆
143 × 103



1525

1526 伊豆新島婦人（為朝
社前にて）明治三十
八年七月写 安淇太郎
氏写 同氏寄
144 × 99



1526

1527 伊豆新島の水汲 明治
三十八年七月安淇太郎
氏撮影（同氏ヨリ寄）
155 × 113



1527

1528 武蔵北多摩郡多摩村
八幡神社国宝弥陀像
157 × 111



1528

1529 武蔵北多摩郡多摩村
不動堂弥陀銅像 昭和
二、一〇、七、
157 × 114
図・寸法あり



1529

1530 武蔵北多摩郡多摩村
八幡神社国宝弥陀像
156 × 113



1530

1531 武蔵北多摩郡多摩村
八幡神社国宝弥陀像
156 × 113



1531

1532 武蔵北多摩郡多摩村
不動堂安置弥陀像 八
幡神社（国宝）
153 × 110



1532



1533



1534



1535



1536



1537



1538



1539



1540

1533 武蔵北多摩郡多摩村
不動堂安置弥陀銅像
背銘
152 × 108

1534 葛飾区本田洪江町四〇
六 小林文八氏蔵
143 × 108

1535 葛飾区本田洪江町四〇
六 小林文八氏蔵 高
サ台座ヨリ三尺五寸
291 × 206

1536 中野区江古田 車福寺
地藏像 昭和二九、五、
一、
160 × 115

1537 (永江維章氏より) 板
橋区下赤塚 大堂本尊
弥陀如来像 奉再興天
正二年甲戌二月 丈二
尺七寸 肩幅一尺五寸
膝廻二尺二寸五分
152 × 110

1538 板橋区圭下赤塚諏訪神
社 山王 昭和二四、
一〇、三〇、(永江維
章氏より)
154 × 112

1539 武蔵大国霊神社
153 × 112

1540 武蔵大国霊神社
95 × 70

1541 荏原郡六郷村 安養寺
96 x 70



1541

1542 荏原郡六郷村 安養寺
91 x 66



1542

1543 石神井道場寺 聖観音
昭和一五、四、
96 x 71

1544 武蔵南多摩郡横山村散
田 真覚寺薬師銅像
(共二)
96 x 71

1545 武蔵南多摩郡横山村散
田 真覚寺薬師銅像
(共二)
113 x 79



1543



1544

1546 昭和一五年十一月廿二
日 武蔵野観音二十二
番本尊 光明山 圓照
寺
156 x 112

1547 武蔵 大国霊神社
150 x 105

1548 斎藤宗志郎 東京府西
多摩郡霞村師岡妙光院
所蔵 大日如来鐵像
(古来同所光明寺佛)
總高七寸五分 佛體四
寸 胸幅壹寸四分 臺
坐二下ノ銘アリ 応永
十年癸方己丑十一月日
二十六日 平蔵太稽
裏表二枚ノ内第一
152 x 105



1545



1546



1547



1548



1549



1550



1551



1552



1553



1554



1555



1556

1549 裏表 二枚ノ内 第二
165 × 61

1550 武蔵西多摩郡古里村字
白丸 観音堂本尊 昭
和五、六、二一、座
田氏撮影
146 × 108

1551 武蔵深大寺釈迦銅像
高 二尺七寸 鍍金ノ
痕跡アリ 四二、一〇、
三一、
164 × 120

1552 武蔵深大寺（共四）
164 × 120

1553 武蔵深大寺（共三）
164 × 120

1554 武蔵深大寺（共四）
153 × 120

1555 武蔵深大寺（共四）
149 × 109

1556 武蔵神代深大寺鐘 口
径二尺二寸八分 総高
四尺二寸余 四二、一
〇、三一、
138 × 82

1557 武蔵北豊島郡 大正九、
一、五、
138×82

1558 武蔵北豊島郡 大正九、
一、五、
151×108

1559 品川区南品川品川寺鐘
楼
138×82

1560 多摩川、河床の方より
臺地ヲ台む 大正九、
一、四、
137×81

1561 大正九、一、四
148×102
絵葉書

1562 上板橋安養院
151×109

1563 上板橋安養院
141×91

1564 荏原区九品佛ノ梵鐘
155×108
使用済絵葉書(柴田宛)



1557



1558



1559



1560



1561



1562



1563



1564



1565



1566

1565 品川区南品川品川寺鐘
144 × 100

1566 品川区南品川品川寺梵鐘
153 × 108

1567 四三、一一、六 新井の薬師
136 × 94

1568 淀橋区上落合月見ヶ岡八幡社内伊勢宮新築記念 昭和七年一月二十五日写 建築士 荒川三五郎寄
149 × 110

1569 新宿 稲荷神社 神宝石
152 × 107

1570 四三、一一、六、堀の内 妙法院
155 × 111

1571 西ヶ原
117 × 94

1572 王子権現
1553 × 63



1567



1568



1569



1570



1571



1572

1573 145 × 90

1574 大森
134 × 64

1575 155 × 105

1576 麹町区 大正三年六月
発掘
153 × 13

1577 山口寿雄氏作 狭山円
乗院安置 如意輪観音
154 × 60

1578 武蔵 立川 普濟寺六
面幢
131 × 79

1579 高田町より屋敷 柴田
家庭園
96 × 68

1580 鑄鉄正観世音原型 山
口寿雄作 昭和一七、
96 × 72



1573



1574



1575



1576



1577



1578



1579



1580



1581



1582



1583



1584



1585



1586



1587



1588

1581 梅田雲濱先生之墓 贈
呈 柴田先生 大正十
五年十一月廿二日 午
後一時卅分 浅草区松
葉町海禪寺ニテ 滝元
芳二郎寫ス
96×72
図・サインあり

1582 秋圓了教信士 哥磨之
墓 文化三年丙寅年九
月二十日歿 呈 柴田
先生 浅草区北松山町
浄土宗専光寺内 大正
十五年十一月廿二日
午後二時 滝元芳二郎
寫ス
97×73
サインあり

1583 昭和五、三、九、武蔵
東葛飾郡 クリカラ不
動板碑 上田栄吉氏写
57×35

1584 本郷弥生町某所ニテ地
下室設計の際 約二丈
ノ地下ヨリ多数ノ類品
ト共ニ発見 口径七寸、
高九寸 重八百八十匁
鑛物質附着 横島与一
郎氏蔵
97×129

1585 139×106

1586 大島 野増村ノ船積ミ
142×96

1587 四二 八 伊豆大島
112×82

1588 四二 八 伊豆大島
112×82

1589 伊豆大島 四二 八
111×83

1590 伊豆大島 四二、八、
110×83

1591 伊豆大島
110×82

1592 伊豆大島 四二 八
112×80

1593 伊豆大島 四二、八、
112×82

1594 伊豆大島 四二 八
111×80

1595 伊豆大島
110×79

1596 140×90
絵葉書



1589



1590



1591



1592



1593



1594



1595



1596



1597



1598

1597 109 × 81

1598 伊豆大島 四、二、八
96 × 65

1599 王子権現
118 × 97



1599