

愛 知 (一)



2220



2221



2222



2223



2224



2225



2226



2227

2220 昭和十六年五月廿九日
愛知縣渥美郡福江町保
美貝塚 木村 天野
清水 天野 竹下 藤
岡 柴田 大山 齋藤
151 × 106

2221 三河渥美郡福江町保美
貝塚 八幡森 昭和一
六、五、
156 × 114

2222 三河渥美郡福江町保美
貝塚 昭和一六、五、
156 × 114

2223 三河渥美郡福江町保美
貝塚 昭和一六、五
157 × 113

2224 三河渥美郡福江町保美
貝塚 昭和一六、五、
156 × 113

2225 三河渥美郡福江町保美
貝塚 昭和一六、五、
157 × 114

2226 三河渥美郡福江町保美
貝塚 昭和一六、五、
156 × 113

2227 三河渥美郡福江町保美
貝塚 昭和一六、五、
155 × 113

2228 三河福江町保美貝塚
昭和一六、五、
156 × 113

2229 三河伊川津貝塚
119 × 75

2230 三河 井伊川津貝塚
119 × 75

2231 三河 伊川津貝塚
120 × 77

2232 三河 井伊川津貝塚
120 × 76

2233 三河 井伊川津貝塚
119 × 76

2234 寶飯郡八幡村大字千切
数谷原発見、打製及
磨製石鏃、昭和三年二
月十七日 実物ヨリ稍
小 半磨製 磨製 小
栗鉄次郎氏ヨリ
120 × 82
図あり

2235 小栗鉄太郎氏藏品
145 × 99



2228



2229



2230



2231



2232



2233



2234



2235



2236



2237



2238



2239

2236 三河北設楽郡富山村
伊奈森太郎氏ヨリ 昭
和十七、四、
119×82

2237 三河渥美郡 大本貝塚
大正一二、一二
148×103

2238 三河渥美郡 大本貝塚
大正一二、一二、一三、
148×103

2239 尾張熱田高倉貝塚 大
正八、三、
153×110

2240 熱田高倉貝塚 貝層下
の骨 大正八、三、
151×110

2241 尾張熱田高倉貝塚 大
正八、三、
153×110

2242 尾張熱田高倉貝塚 大
正八、三、
153×110

2243 熱田 高倉貝塚 人類
学教室
157×113
図・寸法あり



2240



2241



2242



2243

2244 熱田高倉貝塚 高蔵神社境内 明治四十一年二月出土 名古屋市堀江滝三郎氏蔵
141 × 99
図・寸法あり



2244



2245

2245 高倉貝塚
157 × 114

2246 熱田貝塚 人類学教室
157 × 114
図・寸法あり

2247 名古屋市 熱田貝塚
154 × 114
図・寸法あり

2248 熱田貝塚
165 × 120

2249 名古屋市 瑞穂町貝塚
151 × 114
図・寸法あり



2246



2247

2250 名古屋市 熱田貝塚
昭和三年十一月二十三日出土 愛知縣蔵 孔径三分
150 × 108
図・寸法あり

2251 名古屋市昭和区櫻山町四丁目六十八番地 小栗鐵次郎所蔵 名古屋市西志賀貝塚出土、
156 × 109
図・寸法あり



2248



2249



2250



2251



2252



2253



2254



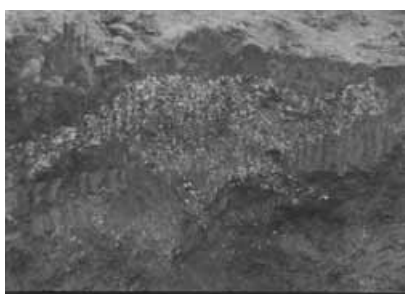
2255



2256



2257



2258



2259

- 2252 名古屋市昭和区櫻山町
四丁目六十八番地 小
栗鐵次郎所蔵 名古屋
市西志賀貝塚出土、
156×109
- 2253 (2) 貝塚発掘点 名
古屋南区呼続町 櫻田
貝塚 夫正昭和二、四、
159×111
- 2254 (1) 名古屋 呼続貝
塚 昭和二、四、(大
楠)
159×111
- 2255 名古屋 呼続 桜田
昭和二、四、
159×111
- 2256 名古屋 桜田 昭和二、
四、
159×111
- 2257 名古屋 呼続 桜田
昭和二、四、
159×111
- 2258 名古屋 呼続 桜田貝
塚 昭和二、四、
159×111
- 2259 名古屋市南区呼続町字
戸田屋十七番地 成田
十九所蔵 図六反対七
為均居る 名古屋市櫻
田貝塚出土、
162×119
図・寸法あり

2260 名古屋 呼続町 櫻田
貝塚発見 昭和二、四、
(正しき形なり)
154 × 111



2260

2261 桜井貝塚 (東方ヨリ)
157 × 113



2261

2262 三河碧海郡桜井村堀内
貝塚 昭和二、九、五、
160 × 111

2263 三河碧海郡桜井村 昭
和二、九、
159 × 111

2264 三河碧海郡桜井村堀内
貝塚 昭和二、九、
159 × 111

2265 三河碧海郡桜井村堀内
貝塚 昭和二、九、
160 × 111

2266 三河碧海郡桜井村堀内
貝塚 昭和二、九、二
寸五分
159 × 111



2262



2263

2267 三河渥美郡福江町 丸
地古城氏蔵
144 × 105



2264



2265



2266



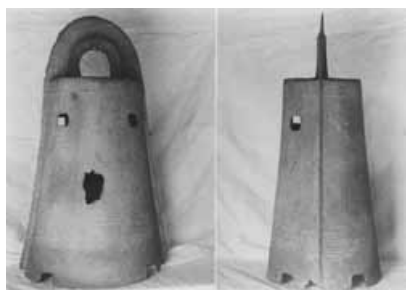
2267



2268



2269



2270



2271



2272



2273



2274



2275

2268 豊橋市東田町西郷七十五番地 丸地古城 幸之助蔵 渥美郡福江町字畠出土 總高五寸四分、胴径五寸五分、135 x 94

2269 豊橋市東田町西郷七五番地 丸地古城 幸之助蔵 渥美郡福江町字畠出土 總高五寸四分 胴径五寸五分 135 x 94

2270 愛知縣寶飯郡八幡村大字千両字糸宅 郷社 犬頭神社所蔵 傳千両出土、152 x 107 図・寸法あり

2271 三河宝飯郡小坂井村大字伊奈字松間 銅鉞発見 大正一三、一二、二二、豊田伊三美氏ヨリ 139 x 98

2272 豊田伊三美氏ヨリ 三河渥美宝飯郡小坂井村伊奈字松間発見 銅鉞 150 x 103

2273 三河宝飯郡小坂井村伊奈字松間発見 銅鉞 豊田伊三美氏ヨリ 150 x 101

2274 愛知縣か 桜井神社附近か 188 x 130

2275 三河、桜井村 二子山(西南ヨリ) 大正一三、一二、158 x 109

2276 三河 桜井村姫 同村
 姫塚古墳 桜井二子山
 古墳
 159 × 111



2276

2277 三河碧海郡桜井村 二
 子塚 大正一三、一二、
 156 × 110



2277

2278 三河桜井 二子古墳
 昭和三、一一、一六、
 第二図 三寸
 157 × 107

2279 三河碧海郡桜井村 浅
 間神社古墳(東側より)
 大正一三、一二、
 158 × 110



2278



2279

2280 名古屋 鶴舞公園 八
 幡山古墳
 148 × 109

2281 三河渥美郡高師村磯辺
 王ヶ崎古墳 大正一一、
 一〇、
 134 × 91

2282 三河渥美郡高師村磯辺
 王ヶ崎古墳 大正一一、
 一〇、
 135 × 92

2283 三河、渥美郡磯辺
 王ヶ崎古墳 大正一一、
 一〇、
 135 × 85



2280



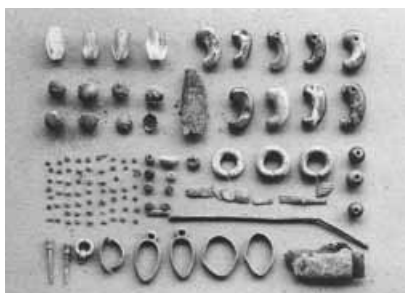
2281



2282



2283



2284



2285



2286



2287



2288



2289



2290



2291

- 2284 三河渥美郡高師村磯部
王ヶ崎古墳 大正一一、
一〇、
135×93
- 2285 三河渥美郡高師村磯部
王ヶ崎古墳 大正一一、
一〇、
135×92
- 2286 三河渥美郡高師村磯部
王ヶ崎古墳 大正一一、
一〇、(磯部 王ヶ崎
王塚)石棺
134×93
- 2287 三河渥美郡高師村磯部
王ヶ崎古墳 大正一一、
一〇、
135×92
- 2288 尾張丹羽郡 羽黒発見
石棺
149×105
- 2289 尾張名古屋市南区瑞穂
町井戸田七十八番地
おつくり山古墳(西塚
古墳) 考古学雑誌十
九ノ三、
154×113
- 2290 尾張 名古屋市南区瑞
穂町井戸田七十八番地
おつくり山古墳(西塚
古墳) 考古学雑誌一
九ノ三、
123×72
- 2291 三河田原町
139×97

2292 三河、田原町
139 × 97

2293 名古屋市昭和区櫻山町
四丁目六十八番地 小
栗鐵次郎所蔵 (共二)
名古屋市弥富町新寺附
近出土、
157 × 109

2294 三河渥美郡保美、試砲
場内古墳
101 × 72

2295 三河田原町鎌田古墳
(実大)
88 × 58

2296 尾張東春日井郡篠岡村
大山寺趾塔礎石ノ一部
三年四月七日 小栗鉄
次郎氏ヨリ
154 × 113

2297 尾張東春日井郡篠岡村
大山寺趾出土瓦 三、
三、一七、小西鉄次郎
氏ヨリ
155 × 114

2298 三河碧海郡矢作町北野、
郷裏 麿寺趾 大正一
二、一二、一一、
147 × 103

2299 三河 矢作、北野麿寺
趾 大正一二、一二、
147 × 103



2292



2293



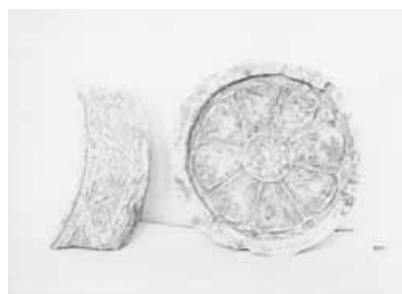
2294



2295



2296



2297



2298



2299



2300



2301



2302



2303



2304



2305



2306



2307

- 2300 三河碧海郡矢作町北野
 廃寺址(西南ヨリ金堂
 ノ礎石ヲ) 大正一二、
 一二、一一、
 147×103
- 2301 三河碧海郡矢作町北野
 廃寺址(西側ノ土塁ヲ
 南方ヨリ) 大正一二、
 一二、一一、
 147×103
- 2302 三河碧海郡矢作町北野、
 郷裏 廃寺址(北側ノ
 土壇壘ヲ西方ヨリ)
 大正一二、一二、一一、
 147×103
- 2303 三河碧海郡矢作町北野
 廃寺址(金堂址ノ礎石)
 大正一二、一二、一一、
 147×103
- 2304 三河碧海郡矢作町北野
 寺址塔の礎石 大正一
 二、一二、一一、
 147×103
- 2305 三河碧海郡矢作町北野
 廃寺址塔礎石 大正一
 二、一二、一一、
 147×103
- 2306 横一三〇cm 縦一二
 〇cm 厚サ一六cm
 コンクリート様ノ堅キ
 モノ 三河北野廃寺址
 出土トテ犬塚甘古氏ヨ
 リ其門弟碧海郡上郷村
 上野、鶴田千秋(七二
 才)氏貰ヒ受クト 昭
 和一二、四、三井博氏
 ヨリ
 82×58
- 2307 北野廃寺址ヨリ出土品
 トテ犬塚甘古氏ヨリ門
 弟鶴田千秋氏貰受クル
 モノ 昭和一二、四、
 三井博氏ヨリ
 81×58

2308 三河北野廃寺址出土
碧海郡上郷村上野鶴田
千秋氏蔵 横一四〇
cm 縦一二〇cm 厚
サ一八cm コンク
リート様ノ固キモノ
犬塚甘古氏ヨリ譲ラレ
シト 昭和一二、四、
三井博氏照会
82×57



2308



2309

2309 三河矢作町北野廃寺址
97×71

2310 三河矢作町北野廃寺址
93×70

2311 三河碧海郡桜井村寺領
松韻寺 昭和二、九、
六、
159×112

2312 三河碧海郡桜井村寺領
松韻寺 昭和二、九、
六、
157×112

2313 松韻寺蔵 同寺寺領
寺址 遺瓦
157×103

2314 三河碧海郡桜井村寺領
松韻寺瓦 昭和二、九、
六、掛仏 同観音同
ノ分
158×112



2310



2311

2315 愛知縣西加茂郡猿投村
大字舞木 廃寺址塔心
礎 小栗鉄次郎氏ヨリ
Ⓜ
153×106



2312



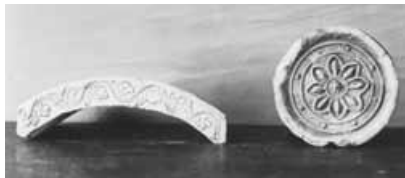
2313



2314



2315



2316



2317



2318



2319



2320



2321



2322



2323

- 2316 三河總社
103×57
- 2317 三河碧海郡桜井村寺領
松韻寺 石田國作氏
72×54
- 2318 知多郡野間村八幡町寺
本 法界寺
73×55
- 2319 尾張国分寺趾
148×105
- 2320 尾張国分寺趾
148×105
- 2321 尾張国分寺瓦
150×80
- 2322 三河国分寺趾 大正一
二、一、二、
149×103
- 2323 三河国分寺礎石 大正
一、二、一、二、
147×103

2324 三河国分寺 大正一二、
一二、
147 × 103



2324

2325 三河渥美郡一根本具塚
国分尼寺 大正一二、
一二、
147 × 103



2325

2326 三河国分寺
148 × 105

2327 三河国分寺瓦
144 × 50

2328 三河国分尼寺瓦
144 × 49

2329 尾張知多郡野間村奥田
字瓦屋敷発見 (小字
をスエシロウと云ふ)
大御堂寺蔵
96 × 69

2330 尾張知多郡奥田字塔ノ
腰発見 野間大御堂寺
蔵
96 × 67



2326

2331 三河碧海郡 古瓦発掘
一行 昭和十二年三月
二十一日(日) 鶯鴨字
神明八三番地にて
145 × 103



2327



2328



2329



2330



2331



2332



2333



2334



2335



2336



2337



2338



2339

2332 三河碧海郡鴛鴨村神明
三井博氏 古瓦甃掘の
光景
75 x 56

2333 三河碧海郡鴛鴨村神明
三井博氏
75 x 56

2334 三河碧海郡鴛鴨村神明
三井博氏ヨリ 古瓦甃
掘 戸田氏 大石氏
74 x 57

2335 三河碧海郡鴛鴨村神明
三井博氏 古瓦散乱の
地域 戸田氏 大石氏
76 x 57

2336 碧海郡上郷村大字鴛鴨
(北野寺趾より北へ約
一里) 伊奈森太郎氏
より
97 x 74

2337 碧海郡上郷村大字鴛鴨
(北野寺趾より北へ約
一里) 伊奈森太郎氏
より
97 x 74

2338 碧海郡上郷村大字鴛鴨
(北野寺趾より北へ約
一里) 伊奈森太郎氏
より
97 x 74

2339 三河国 碧海郡上郷村
大字鴛鴨 (北野寺趾
より北へ約一里)
伊奈森太郎氏より
97 x 74

2340 三河碧海郡 三井博氏
ヨリ 骨壺 鷺鴨字高岡
98 x 74



2340

2341 三河碧海郡鷺鴨村神明
三井博氏ヨリ
77 x 58



2341

2342 鏡瓦 三井博氏ヨリ
三河碧海郡鷺鴨字神明
発見 十二年三月二十一日
94 x 68



2342

2343 愛知史蹟
108 x 57



2343

2344 三河碧海郡 三井博氏
ヨリ 鷺鴨字高岡 土
地開墾中 昭和十年十
一月
102 x 75



2344

2345 三河東加茂郡松平村六
所山 山上ヨリ発見
152 x 112



2345

2346 愛知縣渥美郡杉山村大
字百し 須恵窯址 大
正九、一、二、一、九、
127 x 77



2346

2347 渥美郡杉山村 百シ陶
器窯址 伊奈森太郎氏
131 x 93



2347



2348



2349



2350



2351



2352



2353



2354



2355

2348 131 × 93

2349 小牧山 全景 昭和二、九、
149 × 88

2350 小牧山 頂上に近き濠
昭和二、九、
149 × 110

2351 小牧山 神社境内の濠
昭和二、九、
149 × 110

2352 小牧山 神社境内の濠
昭和二、九、
149 × 110

2353 小牧山 神社境内濠
山上に近き濠 昭和二、九、
150 × 110

2354 尾張小牧山 山上石壘
昭和二、九、
149 × 110

2355 小牧山 山上石壘 昭
和二、九、
149 × 110

2356 小牧山
149 × 103

2357 岡崎城址
146 × 100

2358 豊橋城址岡崎
149 × 105

2359 名古屋城天守閣 三十二年十二月 吉浦君より 東大寺の方より見たる処
80 × 60

2360 井戸 浅野字中佐 昭和一五、一、発掘 森徳次郎氏所蔵 愛知県一ノ宮
106 × 74

2361 今回 愛知縣史蹟になる碧海郡知立町大字来迎寺一里塚 三井博氏ヨリ 昭和一三、一、
117 × 78

2362 三州碧海郡上郷村上野字市場上野城址 戸田氏居城 三井博氏ヨリ
94 × 68

2363 天正十年年中加藤元十ノ築キタル竈趾ニテ拙者ヨリ十二世ノ祖ノ由二候 尾張瀬戸竈趾
105 × 77



2356



2357



2358



2359



2360



2361



2362



2363