

# 愛 知 (二)





2364



2365



2366



2367



2368



2369



2370



2371

2364 264 × 204

2365 武蔵三河碧海郡桜井村  
桜井神社 昭和二、九、  
七、  
158 × 110

2366 264 × 204

2367 三河碧海郡桜井村 郷  
社桜井神社 昭和二、  
九、七、  
100 × 81

2368 158 × 110

2369 264 × 204

2370 三河碧海郡桜井村桜井  
神社 昭和二、九、八、  
160 × 112

2371 100 × 80

2372 263 × 203

2373 三河碧海郡桜井村縣社  
桜井神社  
158 × 110

2374 三河碧海郡桜井村縣社  
桜井神社  
151 × 109

2375 三河桜井村桜井神社々  
殿下発掘掛佛 実大  
(共四)  
136 × 93

2376 三河桜井村桜井神社棟  
木墨書  
145 × 57

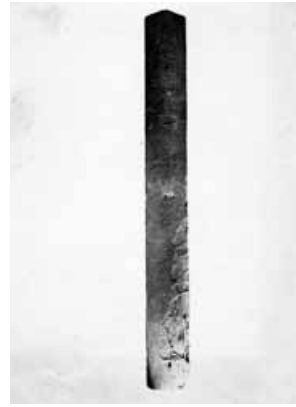
2377 三河桜井村桜井神社々  
殿下発掘掛佛 背面  
(共四)  
134 × 92

2378 三河桜井村桜井神社々  
殿下発掘掛佛 鑄銅  
(側面)(共四)  
138 × 63

2379 三河桜井村桜井神社社  
殿下発掘掛佛 底面  
(共四)  
133 × 93



2372



2373



2374



2375



2376



2377



2378



2379



2380



2381



2382



2383



2384



2385

2380 三河碧海郡桜井村桜井神社鏡大区ノ(一) 塵地黒漆蒔絵 図案 井上清氏 製作 川之辺一朋氏 昭和六年成 199 x 157

2381 三河碧海郡桜井村桜井神社神鏡ノ(一) 白銅径六寸 図案 井上清氏 製作 山本真一氏 昭和六年成 197 x 154

2382 三河碧海郡桜井村桜井神社神鏡ノ(二) 白銅径五寸 図案 井上清氏 製作 山本真一氏 昭和六年成 200 x 157

2383 三河碧海郡桜井村桜井神社鏡大区ノ(二) 塵地黒漆蒔画 図案 井上清氏 製作 川之辺一朋氏 昭和六年成 199 x 160

2384 三河碧海郡桜井村桜井神社鏡大区ノ(三) 塵地黒漆蒔絵 図案 井上清氏 製作 川之辺一朋氏 昭和六年成 199 x 159

2385 三河碧海郡桜井村桜井神社神鏡ノ(三) 白銅径五寸 図案 井上清氏 製作 山本真一氏 昭和六年成 195 x 154

2386 三河碧海郡桜井村 縣社桜井神社 131 x 92

2387 三河碧海郡桜井村 縣社桜井神社 130 x 92



2386



2387

2388 三河碧海郡桜井村 昭和二、六、  
133×98



2388

2389 三河碧海郡桜井村長韻松寺(観音堂) 木像 昭和二、九、  
159×112



2389

2390 三河碧海郡桜井村 昭和二、六、  
133×89

2391 三河桜井村桜井薬師堂本尊 昭和三、一一、一六、  
152×107



2390



2391

2392 三河桜井村桜井薬師堂の弥陀像後背 昭和三、一一、一六、  
156×108



2392



2393

2393 三河碧海郡桜井村 昭和二、六、  
136×89

2394 三河碧海郡桜井村藤井神社 昭和二、九、  
158×111  
図・寸法あり



2394



2395

2395 桜井円光寺本尊裏書 155×104



2396



2397



2398



2399



2400



2401



2402



2403

2396 三河碧海郡桜井村大字  
寺領字久後 長松寺  
大正一三、一二、  
157×110

2397 三河碧海郡桜井村大字  
寺領字久後 長松寺  
大正一三、一二、  
145×110

2398 三河碧海郡桜井村 小  
川城趾 昭和二、九、  
159×112

2399 桜井城趾(東北ヨリ)  
156×112

2400 100×80

2401 100×80

2402 三河碧海郡桜井村 昭  
和二、九、五、  
158×112

2403 101×79

2404 三河原藩報民倉扁額  
民 同町巴江神社蔵  
138 × 65

2405 三河 宝飯郡 八幡神  
社社殿  
158 × 111

2406 三河碧海郡桜井村 順  
正上人碑 昭和二、九、  
七、  
159 × 112

2407 尾張中島郡奥町貴船  
貴船神明社 岩田新吾  
氏ヨリ 昭和一五、七、  
一四、  
156 × 113

2408 尾張中島郡奥町貴船  
神明社  
152 × 108

2409 尾張中島郡奥町貴船  
神明社  
152 × 107

2410 尾張中島郡奥町貴船  
神明社  
153 × 109

2411 189 × 137



2404



2405



2406



2407



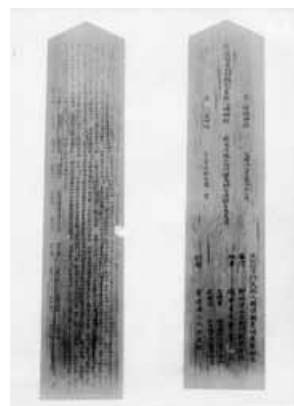
2408



2409

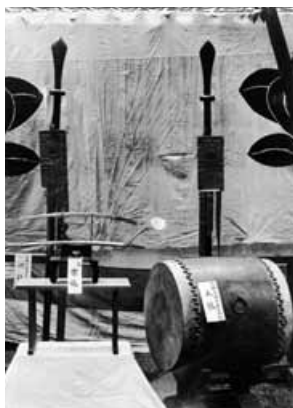


2410



2411





2412



2413

2412 188 × 135

2413 189 × 136

2414 189 × 137

2415 152 × 107

2416 152 × 103

2417 152 × 107

2418 152 × 108

2419 152 × 107



2414



2415



2416



2417



2418



2419

2420 152 × 107

2421 御寶劔 本殿瑞垣基礎  
工事ノ折 十二月三十  
一日旧本殿東北隅 三  
間三尺ヲ距ル旧地々下  
樹根ヨリ出土 刀身一  
尺五寸 重量百八匁  
152 × 107



2420



2421

2422 152 × 110

2423 尾張大國霊神社関係文  
書  
155 × 109

2424 152 × 110

2425 尾張大國霊神社関係文  
書  
154 × 111

2426 152 × 110

2427 152 × 109



2422



2423



2424



2425



2426



2427



2428



2429



2430



2431



2432



2433



2434



2435

- 2428 ツイナ祭 其二 - 昼  
- 上  
152 x 110
- 2429 儼追祭 其一 - 昼 -  
152 x 110
- 2430 152 x 110
- 2431 ツイナ祭 其三 - 昼  
- 下  
152 x 110
- 2432 ツイナ祭 其四 - 昼  
- 上  
152 x 110
- 2433 152 x 110
- 2434 ツイナ 其五 - 昼 -  
下  
152 x 110
- 2435 ツイナ - 夜 - 下 其七  
152 x 110

2436 152 × 110

2437 ツイナ 其六 - 夜 -  
上  
152 × 110

2438 寛文四、九、二一、一  
輝 勝豊の養子 湘南  
天正十五年生 寛永一  
四、七、二三 大航普  
濟禪師  
146 × 105

2439 尾張一宮 真清田神社  
明治三七、八、二三、  
147 × 102

2440 忠義 - 忠直 - 修理大夫  
豊次(四男 延宝五、  
九、六、生レ 元禄二、  
六、一二 一三才死  
芝青松寺  
147 × 105

2441 尾張一宮、マスミダ神  
社 国宝舞楽面ノ一  
164 × 120

2442 146 × 105

2443 146 × 105



2436



2437



2438



2439



2440



2441



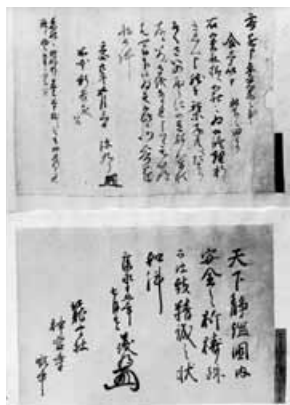
2442



2443



2444



2445

2444 148 x 108

2445 154 x 111

2446 名古屋七ツ寺本尊 昭和一六、三、三井博氏ヨリ 94 x 74

2447 名古屋七ツ寺本尊全身 昭和一六、三、三井博氏ヨリ 83 x 46

2448 名古屋七ツ寺本尊顔面 昭和一六、三、三井博氏ヨリ

95 x 75

2449 名古屋七寺本堂須弥壇格狭間 158 x 110

2450 名古屋 七寺本堂須弥壇格狭間 159 x 110

2451 名古屋七寺本堂須弥壇格狭間 158 x 110



2446



2447



2448



2449



2450



2451

2452 名古屋七寺 大涅槃經  
昭和二、五、  
158 × 110



2452

2453 名古屋市七寺國宝大般  
若經奥書 宮地直一氏  
147 × 99



2453

2454 名古屋七寺 大般若一  
切經々管願文 昭和二、  
五、  
157 × 110



2454

2455 名古屋七寺 大般若  
昭和二、六、  
157 × 111



2455

2456 七寺  
280 × 214

2457 名古屋七寺 一切經願  
文 昭和二、五、  
158 × 110



2456



2457

2458 七寺  
296 × 214



2458



2459

2459 甚目寺  
310 × 213



2460



2461

2460 愛知甚目寺不動 此原  
板一應検分の上廃棄力  
300 × 180

2461 裁断橋 脱衣婆 像た  
け原寸120糎  
148 × 103

2462 裁断橋 銘  
136 × 50

2463 裁断橋 銘  
136 × 49

2464 名古屋市中区裏門前町  
四ノ二 功德院鐵地藏  
尊 複写  
150 × 110

2465 名古屋市中区裏門前町  
四ノ二 功德院鐵地藏  
尊 昭和十五年六月一  
日撮影  
152 × 110

2466 一宮市寂念郷裁松寺  
本尊地藏尊木佛 彩色  
八極最近ノモノ 無銘  
高三尺二寸七分 森徳  
一郎氏ヨリ 昭和一六、  
七、二四、  
154 × 107



2462



2463

2467 一宮市裁松寺 地藏側  
面 森徳一郎氏ヨリ  
昭和一六、七、二四、  
154 × 82



2464



2465



2466



2467

2468 名古屋市熱田区旗屋町  
三〇 観聴寺鐵地蔵尊  
並背面銘文拓影 昭和  
十五年六月一日撮影  
150×109



2468

2469 名古屋市熱田 旗屋観  
聴寺鉄地蔵 加藤康司  
氏寄 昭和一六、三、  
144×100



2469

2470 名古屋市熱田区旗屋町  
三〇 観聴寺鐵地蔵尊  
昭和十五年六月一日攝  
影 13  
154×111



2470

2471 名古屋市熱田 旗屋鉄  
地蔵堂の鉄地蔵 加藤  
康司寄 昭和一六、三、  
115×85



2471

2472 名古屋市熱田区旗屋町  
三〇 観聴寺本尊十一  
面觀世音 昭和十五年  
六月一日撮影  
152×109

2473 名古屋市熱田 旗屋観  
聴寺 本尊 加藤康司  
寄 昭和一六、三、  
144×99

2474 名古屋市熱田区旗屋町  
三〇 観聴寺本尊十一  
面觀世音 昭和十五年  
六月一日撮影  
147×109



2472



2473

2475 名古屋市熱田 旗屋観  
聴寺の月待塚供養碑  
加藤康司氏寄 昭和  
一六、三、  
140×99



2474



2475





2476



2477

2476 一宮市西大海道アミダ堂本尊 左上ノ弥陀面部 森徳一郎氏ヨリ 昭和一六、七、二四、101 x 71

2477 一宮市西大海道アミダ堂本尊 木佛 左上ノ弥陀(無銘) 高二尺五寸八分 森徳一郎氏ヨリ 昭和一六、七、二四、155 x 107



2478



2479

2478 知多郡豊濱町 山田正法院 76 x 53

2479 知多郡豊濱町 山田正法院 76 x 54

2480 知多郡豊濱町 山田正法院 76 x 54

2481 三河矢作町 (共三) B 100 x 68

2482 三河矢作町 (共三) B 98 x 68

2483 三河矢作町 (共三) B 98 x 69



2480



2481



2482



2483

2484 三河矢作町 (共三  
C)  
101 × 68



2484

2485 三河矢作町 (共三  
C)  
100 × 69



2485

2486 三河矢作町 (共三  
C)  
98 × 69



2486

2487 三河矢作町 (共三  
a)  
100 × 69



2487

2488 三河矢作町 (共三  
a)  
100 × 69



2488

2489 三河矢作町 (共三  
a)  
100 × 69



2489

2490 愛知 江岩寺蔵文珠画  
像 三年四月七日 小  
栗鉄次郎氏ヨリ  
154 × 115



2490

2491 愛知縣 江岩寺薬師木  
像 三年四月七日 小  
栗鉄次郎氏ヨリ  
154 × 114



2491



2492



2493



2494



2495



2496



2497



2498



2499

- 2492 尾張 豊浜町山田 正法寺(共二) 152 x 108
- 2493 尾張 豊浜町山田 正法寺(共二) 152 x 108
- 2494 大山寺趾発見佛像(実大) 昭和三年三月十七日 尾張東春日井郡篠岡村 小栗鉄次郎氏ヨリ 165 x 119
- 2495 三河八名郡富岡 薬師堂の薬師 120 x 76
- 2496 尾張中島郡奥町了泉寺安置 聖徳太子画像 141 x 96
- 2497 尾張東春日井郡小牧町南外山 村社八幡神社同安妙薬寺開山日朝ノ嘉暦元年 自利安置スル所ト云 149 x 111
- 2498 尾張大御堂寺 139 x 87 絵葉書
- 2499 尾張大御堂寺 地藏菩薩 厨子入 傳定朝作 建久年中源頼朝寄附 142 x 98

2500 142 × 98

2501 尾張大御堂寺 阿弥陀如来 (共二)  
142 × 99

2502 三河猿投 小栗鉄次郎氏蔵 (共二)  
85 × 57

2503 三河 小栗鉄次郎氏蔵 (共二)  
85 × 57

2504 尾張野間大御堂寺 張子聖徳太子像 (共二)  
153 × 106

2505 現大御堂寺 山内安養院 旧大御堂寺 山内円明院本尊  
164 × 119

2506 尾張大御堂寺 観世音高一尺二寸 作者傳來共不詳 胎内二墨書アリ 嘉吉・・・・・・・・いせ・・・・  
158 × 114

2507 尾張野間大御堂寺 張子聖徳太子像 (共二)  
143 × 96



2500



2501



2502



2503



2504



2505



2506



2507



2508



2509



2510



2511



2512



2513



2514



2515

- 2508 尾張知多郡 大御堂寺  
本尊  
99 x 74
- 2509 三河、北設、富山村大  
谷観音堂 伊奈森太郎  
氏ヨリ 昭和一七、四、  
68 x 54
- 2510 三河 北設楽郡富山村  
大谷 熊野神社 伊奈  
森太郎氏ヨリ  
108 x 77
- 2511 三河北設楽郡富山村大  
谷 熊野神社 伊奈森  
太郎氏ヨリ  
106 x 77
- 2512 尾張大御堂寺 毘沙門  
天 丈二尺二寸 傳春  
日佛師作 鎌田政情守  
本尊 全家末孫ヨリ寄  
附  
105 x 78
- 2513 尾張大御堂寺 不動明  
王 丈二尺三寸 傳智  
証大師作 渋谷金丸  
本尊 同家末孫ヨリ寄  
附  
140 x 99
- 2514 内海大御堂寺蔵 旧熱  
田神宮寺蔵 蓋表面ニ  
「熱田大神宮云フ」ノ  
彫刻アリ  
141 x 97
- 2515 金銅佛 (共三) 身長  
三寸二分 台座二寸四  
分 名古屋市中区下日  
置町 高顯寺(曹洞)  
山田奕鳳氏出品 小牧  
町正眼寺蔵ニシテ後小  
松天皇ヨリ住持二拝領  
佛 昭和一五、七、一  
二、名古屋觀光課 三  
井博氏ヨリ  
94 x 75

2516 (共三) 身長三寸二分  
台座二寸四分 尾張小  
牧正眼寺蔵  
96 × 76



2516



2517

2517 (共三) 身長三寸二分  
台座二寸四分 尾張小  
牧正眼寺蔵  
99 × 75

2518 三河矢作、北野ニアリ  
シ仏像ノ首ナリトテ  
真福寺ニ蔵するもの  
79 × 56

2519 三河真福寺 塑像佛頭  
158 × 110

2520 三河真福寺 塑像佛頭  
158 × 110

2521 碧海郡明治村大字南中  
根隨巖寺 御丈九寸  
台座二寸三分  
74 × 57



2518



2519

2522 碧海郡高岡村大字堤  
願誓寺 御丈一尺二寸  
台座四寸二分  
72 × 55

2523 願誓寺 佛像 右手、  
左手、少々 蓮台、破  
損  
74 × 56



2520



2521



2522



2523



2524



2525



2526



2527



2528



2529



2530



2531

- 2524 願誓寺 住職 神戸智導氏  
70 × 56
- 2525 碧海郡明治村大字南中根 御丈一尺一寸 台座二寸七分 左耳欠損 光背なし  
70 × 55
- 2526 碧海郡明治村大字南中根随巖寺 御丈一尺二寸 台座四寸二分  
75 × 58
- 2527 愛知縣中島郡大里村 虚空藏貴  
89 × 65
- 2528 三河一色町味濱 養林寺 藤原藤房木像 岡本実太郎氏ヨリ  
101 × 72
- 2529 三河幡豆郡一色町味濱 養林寺 藤原藤房木像 岡本実太郎氏ヨリ  
126 × 95
- 2530 三河一色町味濱、養林寺 藤原藤房墓 岡本実太郎氏ヨリ  
99 × 74
- 2531 三河一色町味濱養林寺 岡本実太郎氏ヨリ  
99 × 70

2532 三河一色町味濱 養林寺 藤原藤房木像 岡本実太郎氏ヨリ  
97×75



2532

2533 三河野寺本証寺 昭和  
三、一一、一七、  
152×106



2533

2534 三河野寺本証寺本堂 昭和  
三、一一、一七、  
152×106

2535 三河野寺本証寺 昭和  
三、一一、一七、  
152×106

2536 三河野寺本証寺 昭和  
三、一一、一七、  
152×106

2537 三河野寺本証寺蔵 空  
誓消息  
155×112



2534

2538 三河野寺本証寺 国宝  
善光寺縁起 昭和  
三、一一、一七、  
152×107



2535

2539 三河野寺本証寺 昭和  
三、一一、一七、  
152×107



2536



2537



2538



2539





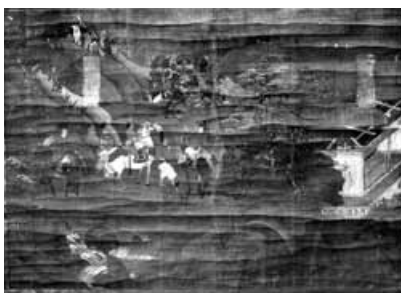
2540



2541



2542



2543



2544



2545



2546



2547

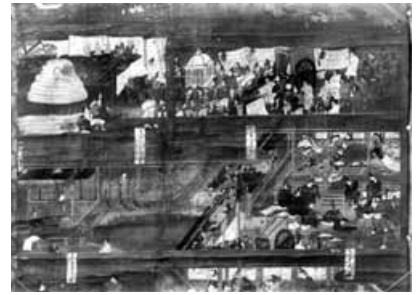
- 2540 三河野寺本証寺 昭和  
三、一一、一七、  
152 x 107
- 2541 三河野寺本証寺 善光  
寺縁起 善光寺ノ図  
昭和三、一一、一七、  
150 x 106
- 2542 本証寺 善光寺絵傳  
159 x 114
- 2543 本証寺太子繪傳  
155 x 113
- 2544 三河野寺本証寺 昭和  
三、一一、一七、  
152 x 106
- 2545 三河国碧海郡桜井村野  
寺 本証寺銅鐘 昭和  
一七、一〇、  
141 x 101
- 2546 善光寺 聖徳太子繪傳  
101 x 72
- 2547 三河国北設富山村大谷  
熊野神社 伊奈森太郎  
氏ヨリ  
97 x 74

2548 三河野寺本証寺 太子  
縁起 蝦夷ノ図 昭和  
三、一一、一七、  
145 × 101



2548

2549 本証寺 太子絵傳  
155 × 114



2549

2550 一宮市常念寺 観音堂  
元三河岡崎 六所神社  
奥の院  
150 × 110

2551 一宮市常念寺 舍利殿  
149 × 110

2552 一宮市常念寺 舍利殿  
墨書  
150 × 110



2551

2553 三河渥美郡  
135 × 94

2554 名古屋 東本願寺別院  
吉浦氏ヨリ 三二、一  
二月  
90 × 60



25450

2555 名古屋市東本願寺別院  
新御殿 東本願寺新御  
殿明光天皇御座所  
153 × 114



2553



2552



2554



2555



2556



2557



2558



2559



2560



2561



2562



2563

2556 名古屋南区門前町性高院 天野信景墓 昭和二、五、  
158 x 110

2557 名古屋熱田精進川 姥堂  
148 x 108

2558 徳川義直墓 尾張東春日井郡水野定光寺  
148 x 105

2559 名古屋東区矢田長母寺 養虫墓 昭和二、五、  
158 x 110

2560 名古屋南区 政秀寺平手政秀墓 昭和二、五、  
157 x 110

2561 名古屋南東区 政秀建中寺 平手政秀陳元贊墓 昭和二、五、  
157 x 111

2562 三河宝飯郡蒲郡町字坂本 大塚寺鐘 豊田伊三美氏ヨリ 昭和三、三、  
125 x 78  
絵葉書

2563 三河宝飯郡蒲郡町字坂本 大塚寺鐘 豊田伊三美氏ヨリ 昭和三、三、  
135 x 85  
絵葉書

2564 三河宝飯郡小坂井村伊  
奈八幡鐘 大正一四、  
四、 区長中西貞次氏  
ヨリ  
133×91



2564

2565 知多郡横須賀町 大字  
上横須賀 長源寺鐘  
150×110



2565

2566 愛知縣岡崎市欠町法光  
寺梵鐘 口径二尺二寸  
高廿三尺二寸五分 明  
治四十五年製作  
152×106



2566

2567 愛知縣岡崎市欠町法光  
寺梵鐘 口径二尺二寸  
高廿三尺二寸五分 明  
治四十五年鑄造  
152×106



2567

2568 豊公誕生井戸  
148×105



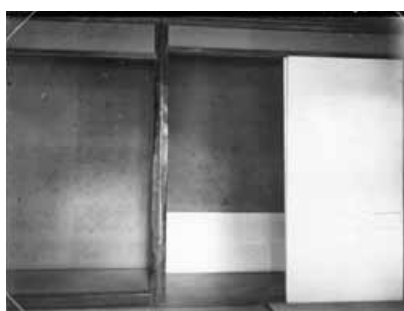
2568

2569 桜井戸  
156×112



2569

2570 名古屋博物館猿面茶室  
156×112



2570

2571 猿面茶室内部 雑誌使  
用させりし分  
156×113



2571



2572



2573

2572 羽田文庫  
154 × 86

2573 三河渥美郡高豊村戸田  
氏所蔵 ペルリ渡来図  
100 × 75

2574 270 × 207

2575 265 × 208

2576 268 × 207

2577 267 × 208

2578 266 × 207

2579 豊橋 駒止ノ桜  
149 × 105



2574



2575



2576



2577



2578



2579

2580 尾張 森津ノ藤  
147 × 89

2581 三河渥美郡 昭和一六、  
五、三〇、  
53 × 52

2582 三河 蒲郡清田ノ樟  
149 × 105

2583 三河岡崎在 滝山寺脇  
154 × 112



2580



2581



2582



2583